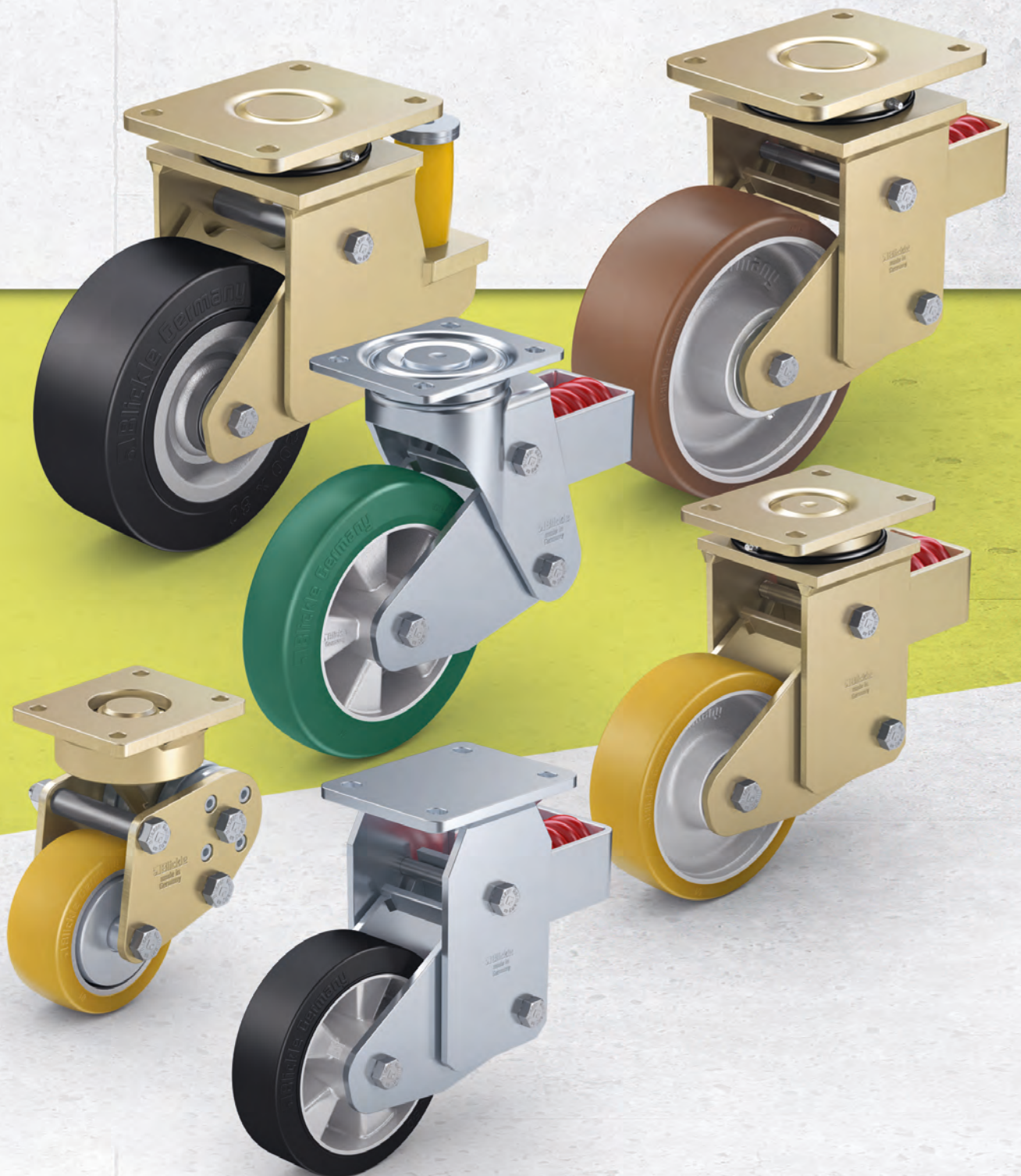


Geveerde wielen



Selectiegids

Geveerde wielen



Serie	LHF	LPFE	LSFN	LSFE
Beschrijving behuizing	dik plaatstaal	solide gelaste stalen constructie	robuust gelaste stalen constructie	robuust gelaste stalen constructie
Vering	stalen veer	polyurethaan draaischijfveer	stalen veer	polyurethaan-elastomeer veerelement
Wiel-Ø	100–200 mm	100–150 mm	160–300 mm	160–250 mm
Draagvermogen wiel tot	800 kg	500 kg	2.400 kg	1.800 kg
Voorspanning	30–50 kg	40 kg	50–150 kg	50–200 kg
Veerspanning	200–570 kg	330–500 kg	400–1.500 kg	300–1.200 kg
Max. veerweg	19–25 mm	16–25 mm	25–45 mm	25 mm
Snelheden tot 16 km/h	■■■■■	■■■■■	■■■■■	■■■■■
Dempingseigenschappen	■■■■■	■■■■■	■■■■■	■■■■■
Toepassing bij slechte vloeromstandigheden	■■■■■	■■■■■	■■■■■	■■■■■
Beschikbare wielseries	ALEV, ALST, ALTH	ALEV, ALTH	SE, GST, GTH, GB	SE, GST, GTH, GB
Wielbeschrijving zie	pagina 221, 294, 274	pagina 221, 274	pagina 228, 301, 286–287, 312–313	pagina 228, 301, 286–287, 312–313
Zwenk- en bokwielen zie	pagina 476, 480, 483	pagina 477, 484	pagina 478, 481, 485, 487	pagina 479, 482, 486, 488

■■■■■ uitstekend ■■■■ zeer goed ■■■■ goed ■■ bevredigend ■ voldoende

Serie LHF-ALEV, BHF-ALEV

Plaatstalen wielen, zware uitvoering, met stalen veer, wiel met elastisch massief rubber band "Blickle EasyRoll"



200–500 kg

Behuizing: serie LHF/BHF

- dik plaatstaal, galvanisch verzinkt, blauw gepassiveerd, Cr6-vrij
- zware gaffel en bevestigingsplaat
- robuuste constructie met stalen veer
- onderhoudsvrije veerlagering

Zwenkbehuizing:

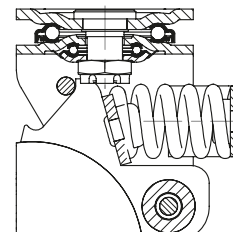
- dubbele kogellagers in de draaikrans
- zeer stabiele centrale bout, vastgeschroefd en beveiligd
- bijzonder bestand tegen stoten en slagen dankzij vier speciaal gevormde, geharde lagerschalen

Wielen: serie ALEV

- band: hoogwaardig elastisch massief rubber "Blickle EasyRoll" in lichtlooptkwaliteit, hardheid 65 Shore A, kleur zwart
- wielkern / velg: gietaluminium

Verdere details:

- behuizingserie: pagina 94
- wielserie: pagina 63
- lageringen: pagina 84–85



Zwenkwielen	Bokwielen	Wiel-Ø [mm]	Wiel- breedte [mm]	Draag- vermogen [kg]	Veer- eindkracht [kg]	Voorspan- kracht [kg]	Veer- weg [mm]	Bouw- hoogte [mm]	Plaat- afmeting [mm]	Gatenafstand plaat [mm]	Bout- gat-Ø [mm]	Uitlading zwenkwiel [mm]
LHF-ALEV 100K-1	BHF-ALEV 100K-1	100	40	200	200	30	19	175	100 x 85	80 x 60	9	32
LHF-ALEV 100K-3	BHF-ALEV 100K-3	100	40	200	200	30	19	175	140 x 110	105 x 75–80	11	32
LHF-ALEV 125K-1	BHF-ALEV 125K-1	125	40	250	240	30	21	200	100 x 85	80 x 60	9	45
LHF-ALEV 125K-3	BHF-ALEV 125K-3	125	40	250	240	30	21	200	140 x 110	105 x 75–80	11	45
LHF-ALEV 160K	BHF-ALEV 160K	160	50	400	400	50	25	245	140 x 110	105 x 75–80	11	65
LHF-ALEV 200K	BHF-ALEV 200K	200	50	500	400	50	25	265	140 x 110	105 x 75–80	11	65

Varianten / extra



	met niet-strepende, grijze band	in elektrisch geleidende uitvoering, zwarte band	met wielrem "Radstop" voet bediend
Technische beschrijving pagina	52	50	113
Toevoeging artikelnummer	-SG	-EL	-RA
Leverbaar voor	alle	op aanvraag	op aanvraag

Serie LPFE-ALEV, BPFE-ALEV

Zwaarlastwielen, met polyurethaan schijfveren, wiel met elastisch massief rubber band "Blickle EasyRoll"

200–400 kg

Behuizing: serie LPFE/BPFE

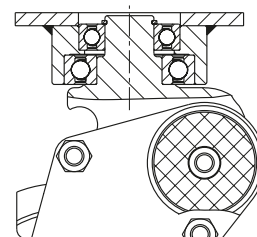
- solide gelaste stalen constructie, massief smeedonderdeel, galvanisch verzinkt, geel gepassiveerd, Cr6-vrij
- uitstekende veerdempingseigenschappen dankzij gepatenteerde schijfveerconstructie zwenkbehuizing:
- een resp. vanaf wiel-Ø 125x50 mm twee afgedichte levensduurgesmeerde rolkogellagers in de draaikrans

Wielen: serie ALEV

- band: hoogwaardig elastisch massief rubber "Blickle EasyRoll" in lichtlooppkwaliteit, hardheid 65 Shore A, kleur zwart
- wielkern / velg: gietaluminium

Verdere details:

- behuizingserie: pagina 95
- wielserie: pagina 63
- lageringen: pagina 84–85



Zwenkwielen	Bokwielen	Wiel-Ø [mm]	Wiel- breedte [mm]	Draag- vermogen [kg]	Veer- eindkracht [kg]	Voorspan- kracht [kg]	Veer- weg [mm]	Bouw- hoogte [mm]	Plaat- afmeting [mm]	Gatenafstand plaat [mm]	Bout- gat-Ø [mm]	Uitlading zwenkwiel [mm]
LPFE-ALEV 100K-FA	BPFE-ALEV 100K-FA	100	40	200	330	40	16	170	100 x 85	80 x 60	9	38
LPFE-ALEV 125K-FA	BPFE-ALEV 125K-FA	125	40	250	290	40	18	192	100 x 85	80 x 60	9	45
LPFE-ALEV 127K	BPFE-ALEV 127K	125	50	300	370	40	25	225	140 x 110	105 x 75–80	11	61
LPFE-ALEV 150K	BPFE-ALEV 150K	150	50	400	370	40	25	255	140 x 110	105 x 75–80	11	61

Varianten / extra



	met niet-strepende, grijze band	in elektrisch geleidend uitvoering, zwarte band	met pen
Technische beschrijving pagina	52	50	104
Toevoeging artikelnummer	-SG	-EL	-ZA
Leverbaar voor	alle	op aanvraag	op aanvraag

Serie LSFN-SE, BSFN-SE

**Gelaste zwaarlastwielen,
met stalen veer, wiel met elastisch massief
rubber band "Blickle EasyRoll"**

450–1.000 kg

Behuizing: serie LSFN/BSFN

- bijzonder robuuste gelaste stalen constructie, galvanisch verzinkt, geel gepassiveerd, Cr6-vrij
- robuuste constructie met stalen veer
- onderhoudsvrije veerlagering

Zwenkbehuizing:

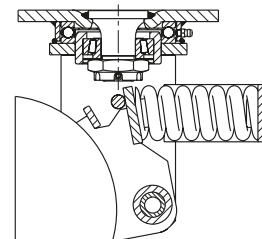
- axiaal groefkogellager ISO 104 en kegellagers ISO 355 in de draaikrans
- gelaste, zeer stabiele centrale bout, vastgeschroefd en beveiligd
- stof- en spatwaterbeschermd
- smeernippel

Wielen: serie SE

- band: hoogwaardig elastisch massief rubber "Blickle EasyRoll" in lichtlooppkwaliteit, hardheid 65 Shore A, kleur zwart
- wielkern / velg: dik plaatstaal, gelakt, kleur antraciet

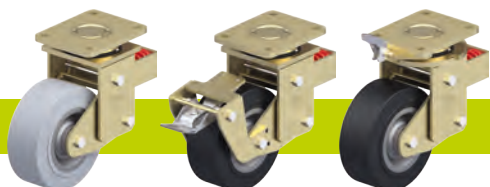
Verdere details:

- behuizingserie: pagina 95
- wielserie: pagina 63
- lageringen: pagina 84–85



Zwenkwielen	Bokwielen	Wiel-Ø [mm]	Wiel- breedte [mm]	Draag- vermogen [kg]	Veer- eindkracht [kg]	Voorspan- kracht [kg]	Veer- weg [mm]	Bouw- hoogte [mm]	Plaat- afmeting [mm]	Gatenafstand plaat [mm]	Bout- gat-Ø [mm]	Uitlading zwenkwiel [mm]
LSFN-SE 160K	BSFN-SE 160K	160	50	450	400	50	25	245	140 x 110	105 x 75-80	11	100
LSFN-SE 200K	BSFN-SE 200K	200	50	600	400	50	25	265	140 x 110	105 x 75-80	11	100
LSFN-SE 202K	BSFN-SE 202K	200	80	850	570	75	25	275	175 x 140	140 x 105	14	100
LSFN-SE 250K	BSFN-SE 250K	250	60	850	570	75	25	315	175 x 140	140 x 105	14	120
LSFN-SE 252K	BSFN-SE 252K	250	80	1.000	750	100	25	315	175 x 140	140 x 105	14	120
LSFN-SE 300K	BSFN-SE 300K	300	75	1.000	850	100	45	395	200 x 160	160 x 120	14	120

Varianten / extra



	met niet-strepende, grijze band	met wielrem "Radstop" voet bediend	met richtingvastzetter
Technische beschrijving pagina	52	113	115
Toevoeging artikelnummer	-SG	-RA	
Leverbaar voor	wiel-Ø 160–200 mm, rest op aanvraag	op aanvraag	op aanvraag

Serie LSFE-SE, BSFE-SE

**Gelaste zwaarlastwielen,
met polyurethaan veer, wiel met elastisch massief
rubber band "Blickle EasyRoll"**

450–1.000 kg

Behuizing: serie LSFE/BSFE

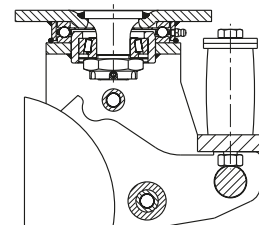
- bijzonder robuuste gelaste stalen constructie, galvanisch verzinkt, geel gepassiveerd, Cr6-vrij
 - uitstekende dempingseigenschappen dankzij elastomeerveer
 - onderhoudsvrije veerlagering
- Zwenkbehuizing:
- axiaal groefkogellager ISO 104 en kegellagers ISO 355 in de draaikrans
 - gelaste, zeer stabiele centrale bout, vastgeschroefd en beveiligd
 - stof- en spatwaterbeschermd
 - smeernippel

Wielen: serie SE

- band: hoogwaardig elastisch massief rubber "Blickle EasyRoll" in lichtlooppkwaliteit, hardheid 65 Shore A, kleur zwart
- wielkern / velg: dik plaatstaal, gelakt, kleur antraciet

Verdere details:

- behuizingserie: pagina 95
- wielserie: pagina 63
- lageringen: pagina 84–85



Zwenkwielen	Bokwielen	Wiel-Ø [mm]	Wiel- breedte [mm]	Draag- vermogen [kg]	Veer- eindkracht [kg]	Voorspan- kracht [kg]	Veer- weg [mm]	Bouw- hoogte [mm]	Plaat- afmeting [mm]	Gatenafstand plaat [mm]	Bout- gat-Ø [mm]	Uitlading zwenkwiel [mm]
LSFE-SE 160K	BSFE-SE 160K	160	50	450	300	50	25	245	140 x 110	105 x 75–80	11	100
LSFE-SE 200K	BSFE-SE 200K	200	50	600	500	50	25	265	140 x 110	105 x 75–80	11	100
LSFE-SE 202K	BSFE-SE 202K	200	80	850	700	100	25	275	175 x 140	140 x 105	14	100
LSFE-SE 250K	BSFE-SE 250K	250	60	850	700	100	25	315	175 x 140	140 x 105	14	120
LSFE-SE 252K	BSFE-SE 252K	250	80	1.000	700	100	25	315	175 x 140	140 x 105	14	120

Varianten / extra



	met niet-strepende, grijze band	met wielrem "Radstop" voet bediend	met richtingvastzetter	afwijkende veerkrachten
Technische beschrijving pagina	52	113	115	
Toevoeging artikelnummer	-SG	-RA		
Leverbaar voor	wiel-Ø 160–200 mm, rest op aanvraag	op aanvraag	op aanvraag	op aanvraag

Serie LHF-ALST, BHF-ALST

**Plaatstalen wielen,
zware uitvoering, met stalen veer,
wiel met polyurethaan loopvlak Blickle Softhane®**

320–750 kg

Behuizing: serie LHF/BHF

- dik plaatstaal, galvanisch verzinkt, blauw gepassiveerd, Cr6-vrij
- zware gaffel en bevestigingsplaat
- robuuste constructie met stalen veer
- onderhoudsvrije veerlagering

Zwenkbehuizing:

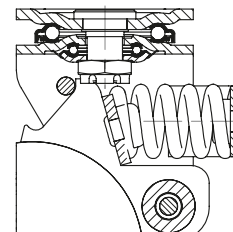
- dubbele kogellagers in de draaikrans
- zeer stabiele centrale bout, vastgeschroefd en beveiligd
- bijzonder bestand tegen stoten en slagen dankzij vier speciaal gevormde, geharde lagerschalen

Wielen: serie ALST

- loopvlak: hoogwaardig polyurethaanelastomeer Blickle Softhane®, hardheid 75 Shore A, kleur groen, niet-strepend, geen contactverkleuring
- wielkern: gietaluminium, kleur zilvergrijs

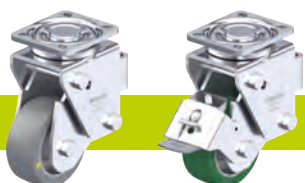
Verdere details:

- behuizingserie: pagina 94
- wielserie: pagina 66
- lageringen: pagina 84–85



Zwenkwielen	Bokwielen	Wiel-Ø [mm]	Wiel- breedte [mm]	Draag- vermogen [kg]	Veer- eindkracht [kg]	Voorspan- kracht [kg]	Veer- weg [mm]	Bouw- hoogte [mm]	Plaat- afmeting [mm]	Gatenafstand plaat [mm]	Bout- gat-Ø [mm]	Uitlading zwenkwiel [mm]
LHF-ALST 100K-1	BHF-ALST 100K-1	100	40	320	200	30	19	175	100 x 85	80 x 60	9	32
LHF-ALST 100K-3	BHF-ALST 100K-3	100	40	320	200	30	19	175	140 x 110	105 x 75–80	11	32
LHF-ALST 125K-1	BHF-ALST 125K-1	125	40	350	240	30	21	200	100 x 85	80 x 60	9	45
LHF-ALST 125K-3	BHF-ALST 125K-3	125	40	350	240	30	21	200	140 x 110	105 x 75–80	11	45
LHF-ALST 160K	BHF-ALST 160K	160	50	580	570	50	25	245	140 x 110	105 x 75–80	11	65
LHF-ALST 200K	BHF-ALST 200K	200	50	750	570	50	25	265	140 x 110	105 x 75–80	11	65

Varianten / extra



in antistatische uitvoering, niet-strepend grijs	met wielrem "Radstop" voet bediend
--	------------------------------------

Technische beschrijving pagina	50	113
Toevoeging artikelnummer	-AS	-RA
Leverbaar voor	op aanvraag	op aanvraag

Serie LSFN-GST, BSFN-GST

**Gelaste zwaarlastwielen,
met stalen veer,
wiel met polyurethaan loopvlak Blickle Softhane®**

600–1.800 kg

Behuizing: serie LSFN/BSFN

- bijzonder robuuste gelaste stalen constructie, galvanisch verzinkt, geel gepassiveerd, Cr6-vrij
- robuuste constructie met stalen veer
- onderhoudsvrije veerlagering

Zwenkbehuizing:

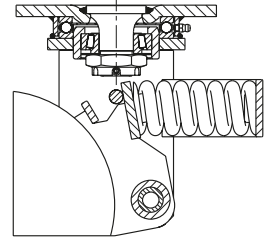
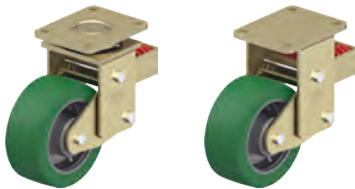
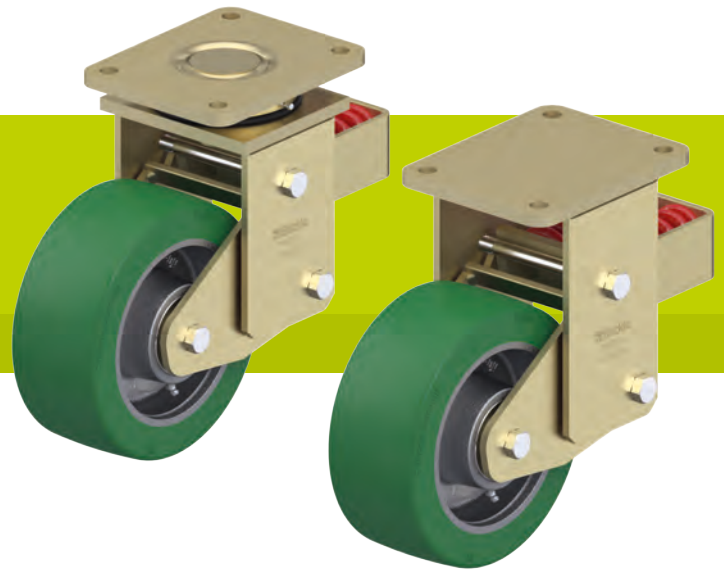
- axiaal groefkogellager ISO 104 en kegellagers ISO 355 in de draaikrans
- gelaste, zeer stabiele centrale bout, vastgeschroefd en beveiligd
- stof- en spatwaterbeschermd
- smeernippel

Wielen: serie GST

- loopvlak: hoogwaardig polyurethaanelastomeer Blickle Softhane®, hardheid 75 Shore A, kleur groen, niet-strepend, geen contactverkleuring
- wielkern: robuust gietijzer, met smeernippel, gelakt, kleur zilver

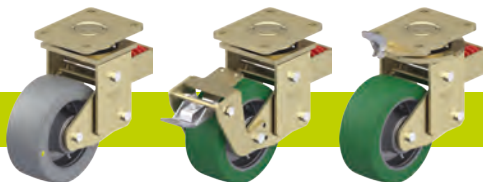
Verdere details:

- behuizingserie: pagina 95
- wielserie: pagina 67
- lageringen: pagina 84–85



Zwenkwielen	Bokwielen	Wiel-Ø [mm]	Wiel- breedte [mm]	Draag- vermogen [kg]	Veer- eindkracht [kg]	Voorspan- kracht [kg]	Veer- weg [mm]	Bouw- hoogte [mm]	Plaat- afmeting [mm]	Gatenafstand plaat [mm]	Bout- gat-Ø [mm]	Uitlading zwenkwiel [mm]
LSFN-GST 160K	BSFN-GST 160K	160	50	600	570	75	25	245	140 x 110	105 x 75-80	11	100
LSFN-GST 200K	BSFN-GST 200K	200	50	800	570	75	25	265	140 x 110	105 x 75-80	11	100
LSFN-GST 202K	BSFN-GST 202K	200	80	1.200	750	100	25	275	175 x 140	140 x 105	14	100
LSFN-GST 250K	BSFN-GST 250K	250	60	1.200	750	100	25	315	175 x 140	140 x 105	14	120
LSFN-GST 252K	BSFN-GST 252K	250	80	1.400	1.000	150	45	370	200 x 160	160 x 120	14	120
LSFN-GST 302K	BSFN-GST 302K	300	80	1.800	1.000	150	45	395	200 x 160	160 x 120	14	120

Varianten / extra



	in antistatische uitvoering, niet-strepend grijs	met wielrem "Radstop" voet bediend	met richtingvastzetter
Technische beschrijving pagina	50	113	115
Toevoeging artikelnummer	-AS	-RA	
Leverbaar voor	op aanvraag	op aanvraag	op aanvraag

Serie LSFE-GST, BSFE-GST

Gelaste zwaarlastwielen, met polyurethaan veer, wiel met polyurethaan loopvlak Blickle Softhane®

600–1.400 kg

Behuizing: serie LSFE/BSFE

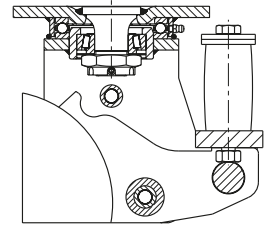
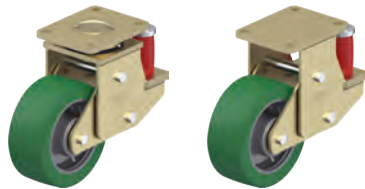
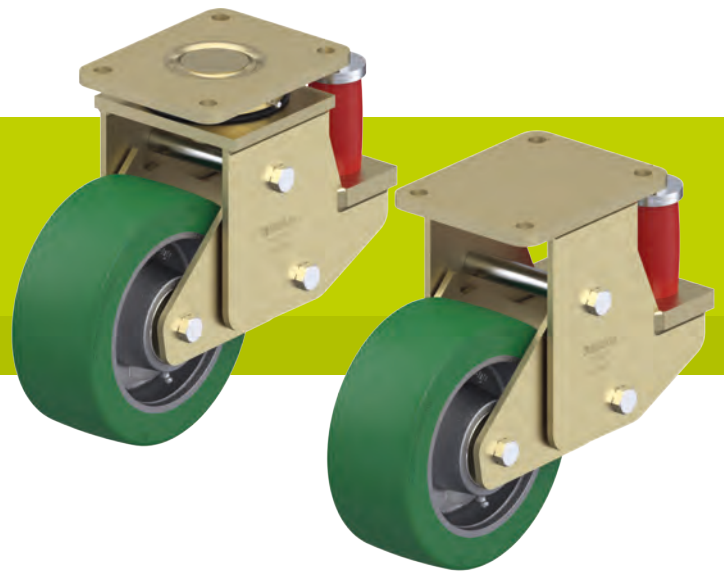
- bijzonder robuuste gelaste stalen constructie, galvanisch verzinkt, geel gepassiveerd, Cr6-vrij
 - uitstekende dempingseigenschappen dankzij elastomeerveer
 - onderhoudsvrije veerlagering
- Zwenkbehuizing:
- axiaal groefkogellager ISO 104 en kegellagers ISO 355 in de draaikrans
 - gelaste, zeer stabiele centrale bout, vastgeschroefd en beveiligd
 - stof- en spatwaterbeschermd
 - smeernippel

Wielen: serie GST

- loopvlak: hoogwaardig polyurethaanelastomeer Blickle Softhane®, hardheid 75 Shore A, kleur groen, niet-strepend, geen contactverkleuring
- wielkern: robuust gietijzer, met smeernippel, gelakt, kleur zilver

Verdere details:

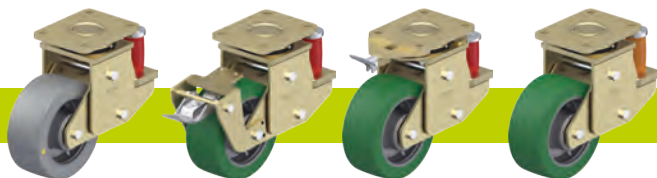
- behuizingserie: pagina 95
- wielserie: pagina 67
- lageringen: pagina 84–85



Zwenkwielen	Bokwielen	Wiel-Ø [mm]	Wiel- breedte [mm]	Draag- vermogen [kg]	Veer- eindkracht [kg]	Voorspan- kracht [kg]	Veer- weg [mm]	Bouw- hoogte [mm]	Plaat- afmeting [mm]	Gatenafstand plaat [mm]	Bout- gat-Ø [mm]	Uitlading zwenkwiel [mm]
LSFE-GST 160K	BSFE-GST 160K	160	50	600	500	50	25	245	140 x 110	105 x 75–80	11	100
LSFE-GST 200K	BSFE-GST 200K	200	50	800	500	50	25	265	140 x 110	105 x 75–80	11	100
LSFE-GST 202K	BSFE-GST 202K	200	80	1.200	850	150	25	275	175 x 140	140 x 105	14	100
LSFE-GST 250K	BSFE-GST 250K	250	60	1.200	850	150	25	315	175 x 140	140 x 105	14	120
LSFE-GST 252K	BSFE-GST 252K	250	80	1.400	1.200	200	25	315	200 x 160	160 x 120	14	120

11

Varianten / extra



	in antistatische uitvoering, niet-strepend grijs	met wielrem "Radstop" voet bediend	met richtingvastzetter	afwijkende veerkrachten
Technische beschrijving pagina	50	113	115	
Toevoeging artikelnummer	-AS	-RA		
Leverbaar voor	op aanvraag	op aanvraag	op aanvraag	op aanvraag

Serie LHF-ALTH, BHF-ALTH

**Plaatstalen wielen,
zware uitvoering, met stalen veer,
wiel met polyurethaan loopvlak Blickle Extrathane®**

350–800 kg

Behuizing: serie LHF/BHF

- dik plaatstaal, galvanisch verzinkt, blauw gepassiveerd, Cr6-vrij
- zware gaffel en bevestigingsplaat
- robuuste constructie met stalen veer
- onderhoudsvrije veerlagering

Zwenkbehuizing:

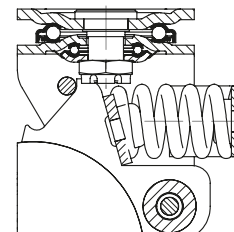
- dubbele kogellagers in de draaikrans
- zeer stabiele centrale bout, vastgeschroefd en beveiligd
- bijzonder bestand tegen stoten en slagen dankzij vier speciaal gevormde, geharde lagerschalen

Wielen: serie ALTH

- loopvlak: hoogwaardig polyurethaanelastomeer Blickle Extrathane®, hardheid 92 Shore A, kleur lichtbruin, niet-strepend, geen contactverkleuring
- wielkern: gietaluminium, kleur zilvergrijs

Verdere details:

- behuizingserie: pagina 94
- wielserie: pagina 65
- lageringen: pagina 84–85



Zwenkwielen	Bokwielen	Wiel-Ø [mm]	Wiel- breedte [mm]	Draag- vermogen [kg]	Veer- eindkracht [kg]	Voorspan- kracht [kg]	Veer- weg [mm]	Bouw- hoogte [mm]	Plaat- afmeting [mm]	Gatenafstand plaat [mm]	Bout- gat-Ø [mm]	Uitlading zwenkwiel [mm]
LHF-ALTH 101K-1-FA	BHF-ALTH 101K-1-FA	100	40	350	200	30	19	175	100 x 85	80 x 60	9	32
LHF-ALTH 101K-1-FA-CO	BHF-ALTH 101K-1-FA-CO	100	40	350	200	30	19	175	100 x 85	80 x 60	9	32
LHF-ALTH 101K-3-FA	BHF-ALTH 101K-3-FA	100	40	350	200	30	19	175	140 x 110	105 x 75–80	11	32
LHF-ALTH 101K-3-FA-CO	BHF-ALTH 101K-3-FA-CO	100	40	350	200	30	19	175	140 x 110	105 x 75–80	11	32
LHF-ALTH 125K-1-FA	BHF-ALTH 125K-1-FA	125	40	350	240	30	21	200	100 x 85	80 x 60	9	41
LHF-ALTH 125K-1-FA-CO	BHF-ALTH 125K-1-FA-CO	125	40	350	240	30	21	200	100 x 85	80 x 60	9	41
LHF-ALTH 125K-3-FA	BHF-ALTH 125K-3-FA	125	40	350	240	30	21	200	140 x 110	105 x 75–80	11	41
LHF-ALTH 125K-3-FA-CO	BHF-ALTH 125K-3-FA-CO	125	40	350	240	30	21	200	140 x 110	105 x 75–80	11	41
LHF-ALTH 160K	BHF-ALTH 160K	160	50	750	570	50	25	245	140 x 110	105 x 75–80	11	65
LHF-ALTH 160K-CO	BHF-ALTH 160K-CO	160	50	750	570	50	25	245	140 x 110	105 x 75–80	11	65
LHF-ALTH 200K	BHF-ALTH 200K	200	50	800	570	50	25	265	140 x 110	105 x 75–80	11	65
LHF-ALTH 200K-CO	BHF-ALTH 200K-CO	200	50	800	570	50	25	265	140 x 110	105 x 75–80	11	65

Varianten / extra



	afbeelding versie met sterk convex loopvlak	in antistatische uitvoering, niet-strepend grijs	met wielrem "Radstop" voet bediend
Technische beschrijving pagina	55	50	113
Toevoeging artikelnummer	-CO	-AS	-RA
Leverbaar voor		alle	op aanvraag

Serie LPFE-ALTH, BPFE-ALTH

**Gelaste zwaarlastwielen,
met polyurethaan schijfveer,
wiel met polyurethaan loopvlak Blickle Extrathane®**

350–500 kg

Behuizing: serie LPFE/BPFE

- solide gelaste stalen constructie, massief smeedonderdeel, galvanisch verzinkt, geel gepassiveerd, Cr6-vrij
- uitstekende veerdempingseigenschappen dankzij gepatenteerde schijfveerconstructie

Zwenkbehuizing:

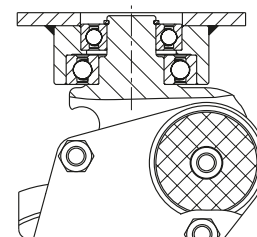
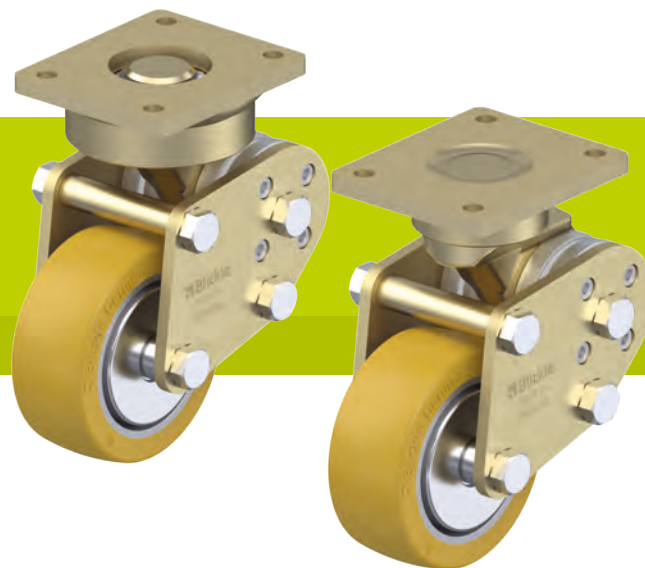
- een resp. vanaf wiel-Ø 125x50 mm twee afgedichte levensduurgesmeerde rolgogellagers in de draaikrans

Wielen: serie ALTH

- loopvlak: hoogwaardig polyurethaanelastomeer Blickle Extrathane®, hardheid 92 Shore A, kleur lichtbruin, niet-strepend, geen contactverkleuring
- wielkern: gietaluminium, kleur zilvergrijs

Verdere details:

- behuizingserie: pagina 95
- wielserie: pagina 65
- lageringen: pagina 84–85



Zwenkwielen	Bokwielen	Wiel-Ø [mm]	Wiel- breedte [mm]	Draag- vermogen [kg]	Veer- eindkracht [kg]	Voorspan- kracht [kg]	Veer- weg [mm]	Bouw- hoogte [mm]	Plaat- afmeting [mm]	Gatenafstand plaat [mm]	Bout- gat-Ø [mm]	Uitlading zwenkwiel [mm]
LPFE-ALTH 101K-FA	BPFE-ALTH 101K-FA	100	40	350	330	40	16	170	100 x 85	80 x 60	9	38
LPFE-ALTH 101K-FA-CO	BPFE-ALTH 101K-FA-CO	100	40	350	330	40	16	170	100 x 85	80 x 60	9	38
LPFE-ALTH 125K-FA	BPFE-ALTH 125K-FA	125	40	350	290	40	18	192	100 x 85	80 x 60	9	45
LPFE-ALTH 125K-FA-CO	BPFE-ALTH 125K-FA-CO	125	40	350	290	40	18	192	100 x 85	80 x 60	9	45
LPFE-ALTH 127K	BPFE-ALTH 127K	125	54	450	500	40	25	225	140 x 110	105 x 75–80	11	61
LPFE-ALTH 150K	BPFE-ALTH 150K	150	50	500	500	40	25	255	140 x 110	105 x 75–80	11	61

Varianten / extra



	afbeelding versie met sterk convex loopvlak	in antistatische uitvoering, niet-strepend grijs	met pen
Technische beschrijving pagina	55	50	104
Toevoeging artikelnummer	-CO	-AS	-ZA
Leverbaar voor		alle	op aanvraag

Serie LSFN-GTH, BSFN-GTH

**Gelaste zwaarlastwielen,
met stalen veer,
wiel met polyurethaan loopvlak Blickle Extrathane®**

800–2.400 kg

Behuizing: serie LSFN/BSFN

- bijzonder robuuste gelaste stalen constructie, galvanisch verzinkt, geel gepassiveerd, Cr6-vrij
- robuuste constructie met stalen veer
- onderhoudsvrije veerlagering

Zwenkbehuizing:

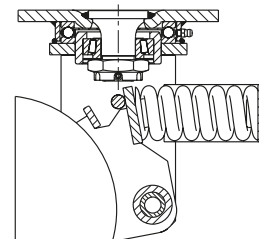
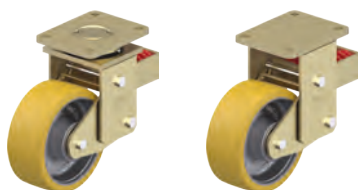
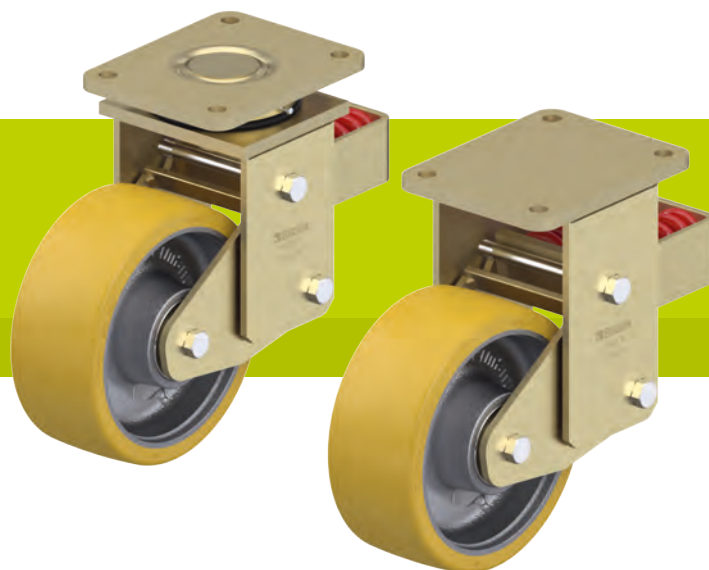
- axiaal groefkogellager ISO 104 en kegellagers ISO 355 in de draaikrans
- gelaste, zeer stabiele centrale bout, vastgeschroefd en beveiligd
- stof- en spatwaterbeschermd
- smeernippel

Wielen: serie GTH

- loopvlak: hoogwaardig polyurethaanelastomeer Blickle Extrathane®, hardheid 92 Shore A, kleur lichtbruin, niet-strepend, geen contactverkleuring
- wielkern: robuust gietijzer, met smeernippel, gelakt, kleur zilver

Verdere details:

- behuizingserie: pagina 95
- wielserie: pagina 66
- lageringen: pagina 84–85



Zwenkwielen	Bokwielen	Wiel-Ø [mm]	Wiel- breedte [mm]	Draag- vermogen [kg]	Veer- eindkracht [kg]	Voorspan- kracht [kg]	Veer- weg [mm]	Bouw- hoogte [mm]	Plaat- afmeting [mm]	Gatenafstand plaat [mm]	Bout- gat-Ø [mm]	Uitlading zwenkwiel [mm]
LSFN-GTH 160K	BSFN-GTH 160K	160	50	800	570	75	25	245	140 x 110	105 x 75-80	11	100
LSFN-GTH 200K	BSFN-GTH 200K	200	50	1.000	570	75	25	265	140 x 110	105 x 75-80	11	100
LSFN-GTH 202K	BSFN-GTH 202K	200	80	1.600	750	100	25	275	175 x 140	140 x 105	14	100
LSFN-GTH 250K	BSFN-GTH 250K	250	60	1.500	750	100	25	315	175 x 140	140 x 105	14	120
LSFN-GTH 252K	BSFN-GTH 252K	250	80	2.200	1.000	150	45	370	200 x 160	160 x 120	14	120
LSFN-GTH 252K-F30	BSFN-GTH 252K-F30	250	80	2.200	1.500	150	30	370	200 x 160	160 x 120	14	120
LSFN-GTH 302K	BSFN-GTH 302K	300	80	2.400	1.000	150	45	395	200 x 160	160 x 120	14	120
LSFN-GTH 302K-F30	BSFN-GTH 302K-F30	300	80	2.400	1.500	150	30	395	200 x 160	160 x 120	14	120

Versie F30 met verkorte veerweg

Varianten / extra



	in antistatische uitvoering, niet-strepend grijs	met wielrem "Radstop" voet bediend	met richtingvastzetter
Technische beschrijving pagina	50	113	115
Toevoeging artikelnummer	-AS	-RA	
Leverbaar voor	op aanvraag	op aanvraag	op aanvraag

Serie LSFE-GTH, BSFE-GTH

Gelaste zwaarlastwielen, met polyurethaan veer, wiel met polyurethaan loopvlak Blickle Extrathane®

800–1.800 kg

Behuizing: serie LSFE/BSFE

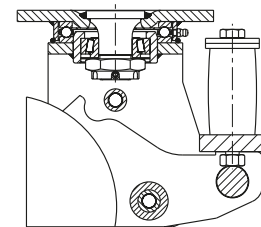
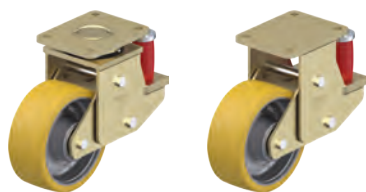
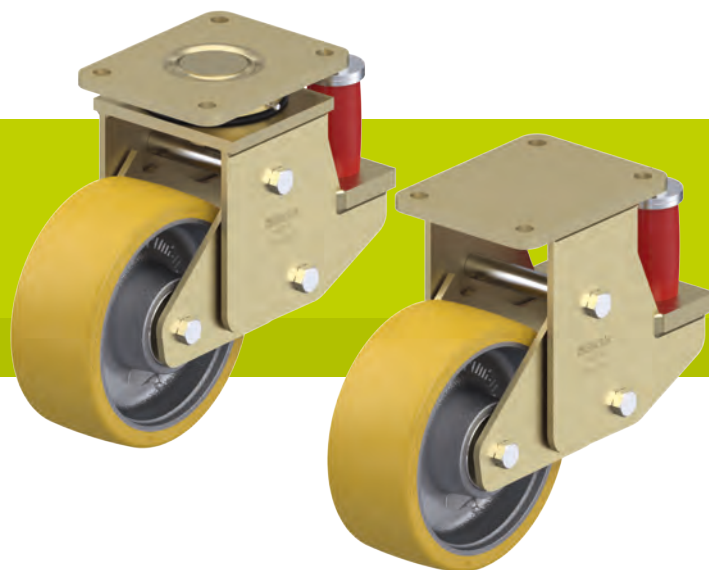
- bijzonder robuuste gelaste stalen constructie, galvanisch verzinkt, geel gepassiveerd, Cr6-vrij
 - uitstekende dempingseigenschappen dankzij elastomeerveer
 - onderhoudsvrije veerlagering
- Zwenkbehuizing:
- axiaal groefkogellager ISO 104 en kegellagers ISO 355 in de draaikrans
 - gelaste, zeer stabiele centrale bout, vastgeschroefd en beveiligd
 - stof- en spatwaterbeschermd
 - smeernippel

Wielen: serie GTH

- loopvlak: hoogwaardig polyurethaanelastomeer Blickle Extrathane®, hardheid 92 Shore A, kleur lichtbruin, niet-strepend, geen contactverkleuring
- wielkern: robuust gietijzer, met smeernippel, gelakt, kleur zilver

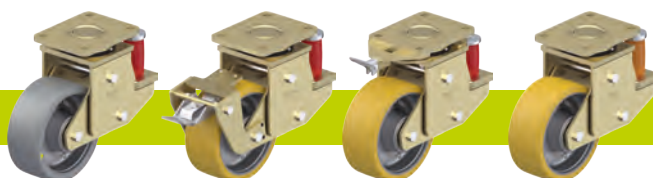
Verdere details:

- behuizingserie: pagina 95
- wielserie: pagina 66
- lageringen: pagina 84–85



Zwenkwielen	Bokwielen	Wiel-Ø [mm]	Wiel- breedte [mm]	Draag- vermogen [kg]	Veer- eindkracht [kg]	Voorspan- kracht [kg]	Veer- weg [mm]	Bouw- hoogte [mm]	Plaat- afmeting [mm]	Gatenafstand plaat [mm]	Bout- gat-Ø [mm]	Uitlading zwenkwiel [mm]
LSFE-GTH 160K	BSFE-GTH 160K	160	50	800	500	50	25	245	140 x 110	105 x 75–80	11	100
LSFE-GTH 200K	BSFE-GTH 200K	200	50	1.000	500	50	25	265	140 x 110	105 x 75–80	11	100
LSFE-GTH 202K	BSFE-GTH 202K	200	80	1.600	850	150	25	275	175 x 140	140 x 105	14	100
LSFE-GTH 250K	BSFE-GTH 250K	250	60	1.500	850	150	25	315	175 x 140	140 x 105	14	120
LSFE-GTH 252K	BSFE-GTH 252K	250	80	1.800	1.200	200	25	315	200 x 160	160 x 120	14	120

Varianten / extra



	in antistatische uitvoering, niet-strepend grijs	met wielrem "Radstop" voet bediend	met richtingvastzetter	afwijkende veerkrachten
Technische beschrijving pagina	50	113	115	
Toevoeging artikelnummer	-AS	-RA		
Leverbaar voor	op aanvraag	op aanvraag	op aanvraag	op aanvraag

Serie LSFN-GB, BSFN-GB

**Gelaste zwaarlastwielen,
met stalen veer,
wiel met polyurethaan loopvlak Blickle Besthane®**

800–2.400 kg

Behuizing: serie LSFN/BSFN

- bijzonder robuuste gelaste stalen constructie, galvanisch verzinkt, geel gepassiveerd, Cr6-vrij
- robuuste constructie met stalen veer
- onderhoudsvrije veerlagering

Zwenkbehuizing:

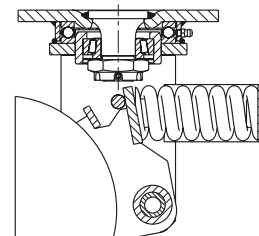
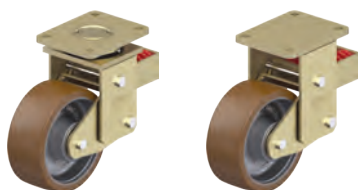
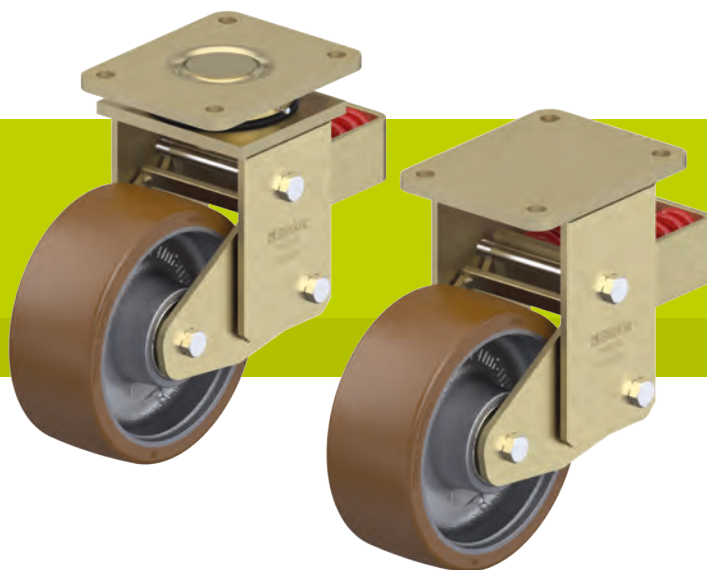
- axiaal groefkogellager ISO 104 en kegellagers ISO 355 in de draaikrans
- gelaste, zeer stabiele centrale bout, vastgeschroefd en beveiligd
- stof- en spatwaterbeschermd
- smeernippel

Wielen: serie GB

- loopvlak: hoogwaardig polyurethaanelastomeer Blickle Besthane®, hardheid 92 Shore A, kleur bruin, niet-strepend, geen contactverkleuring
- wielkern: robuust gietijzer, met smeernippel, gelakt, kleur zilver

Verdere details:

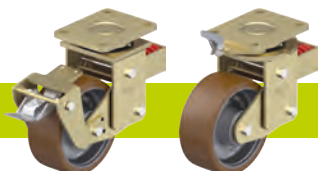
- behuizingserie: pagina 95
- wielserie: pagina 67
- lageringen: pagina 84–85



Zwenkwielen	Bokwielen	Wiel-Ø [mm]	Wiel- breedte [mm]	Draag- vermogen [kg]	Veer- eindkracht [kg]	Voorspan- kracht [kg]	Veer- weg [mm]	Bouw- hoogte [mm]	Plaat- afmeting [mm]	Gatenafstand plaat [mm]	Bout- gat-Ø [mm]	Uitlading zwenkwiel [mm]
LSFN-GB 160K	BSFN-GB 160K	160	50	800	570	75	25	245	140 x 110	105 x 75-80	11	100
LSFN-GB 200K	BSFN-GB 200K	200	50	1.000	570	75	25	265	140 x 110	105 x 75-80	11	100
LSFN-GB 202K	BSFN-GB 202K	200	80	1.600	750	100	25	275	175 x 140	140 x 105	14	100
LSFN-GB 250K	BSFN-GB 250K	250	60	1.500	750	100	25	315	175 x 140	140 x 105	14	120
LSFN-GB 252K	BSFN-GB 252K	250	80	2.200	1.000	150	45	370	200 x 160	160 x 120	14	120
LSFN-GB 252K-F30	BSFN-GB 252K-F30	250	80	2.200	1.500	150	30	370	200 x 160	160 x 120	14	120
LSFN-GB 302K	BSFN-GB 302K	300	80	2.400	1.000	150	45	395	200 x 160	160 x 120	14	120
LSFN-GB 302K-F30	BSFN-GB 302K-F30	300	80	2.400	1.500	150	30	395	200 x 160	160 x 120	14	120

Versie F30 met verkorte veerweg

Varianten / extra



	met wielrem "Radstop" voet bediend	met richtingvastzetter
Technische beschrijving pagina	113	115
Toevoeging artikelnummer	-RA	
Leverbaar voor	op aanvraag	op aanvraag

Serie LSFE-GB, BSFE-GB

**Gelaste zwaarlastwielen,
met polyurethaan veer,
wiel met polyurethaan loopvlak Blickle Besthane®**

800–1.800 kg

Behuizing: serie LSFE/BSFE

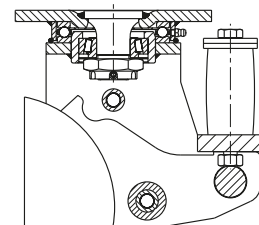
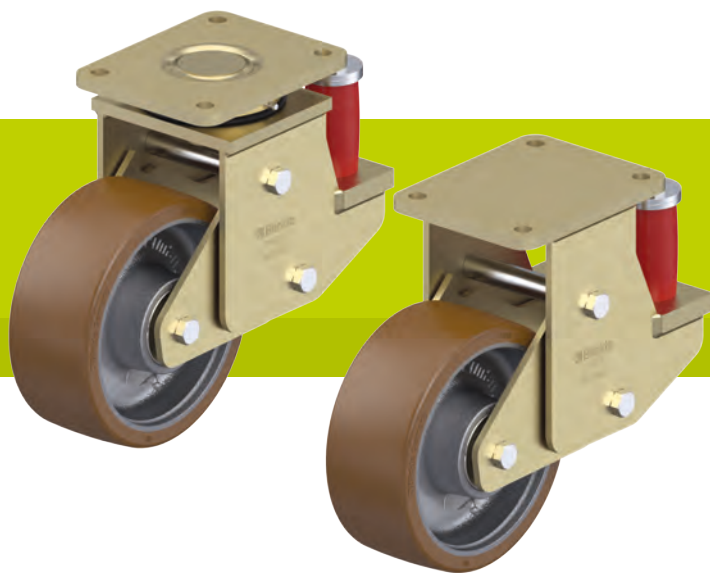
- bijzonder robuuste gelaste stalen constructie, galvanisch verzinkt, geel gepassiveerd, Cr6-vrij
 - uitstekende dempingseigenschappen dankzij elastomeerveer
 - onderhoudsvrije veerlagering
- Zwenkbehuizing:
- axiaal groefkogellager ISO 104 en kegellagers ISO 355 in de draaikrans
 - gelaste, zeer stabiele centrale bout, vastgeschroefd en beveiligd
 - stof- en spatwaterbeschermd
 - smeernippel

Wielen: serie GB

- loopvlak: hoogwaardig polyurethaanelastomeer Blickle Besthane®, hardheid 92 Shore A, kleur bruin, niet-strepend, geen contactverkleuring
- wielkern: robuust gietijzer, met smeernippel, gelakt, kleur zilver

Verdere details:

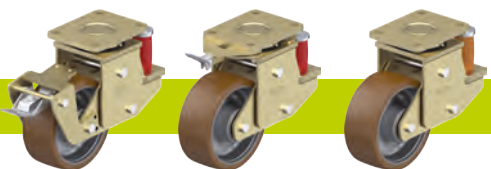
- behuizingserie: pagina 95
- wielserie: pagina 67
- lageringen: pagina 84–85



Zwenkwielen	Bokwielen	Wiel-Ø [mm]	Wiel- breedte [mm]	Draag- vermogen [kg]	Veer- eindkracht [kg]	Voorspan- kracht [kg]	Veer- weg [mm]	Bouw- hoogte [mm]	Plaat- afmeting [mm]	Gatenafstand plaat [mm]	Bout- gat-Ø [mm]	Uitlading zwenkwiel [mm]
LSFE-GB 160K	BSFE-GB 160K	160	50	800	500	50	25	245	140 x 110	105 x 75–80	11	100
LSFE-GB 200K	BSFE-GB 200K	200	50	1.000	500	50	25	265	140 x 110	105 x 75–80	11	100
LSFE-GB 202K	BSFE-GB 202K	200	80	1.600	850	150	25	275	175 x 140	140 x 105	14	100
LSFE-GB 250K	BSFE-GB 250K	250	60	1.500	850	150	25	315	175 x 140	140 x 105	14	120
LSFE-GB 252K	BSFE-GB 252K	250	80	1.800	1.200	200	25	315	200 x 160	160 x 120	14	120

11

Varianten / extra



	met wielrem "Radstop" voet bediend	met richtingvastzetter	afwijkende veerkrachten
Technische beschrijving pagina	113	115	
Toevoeging artikelnummer	-RA		
Leverbaar voor	op aanvraag	op aanvraag	op aanvraag