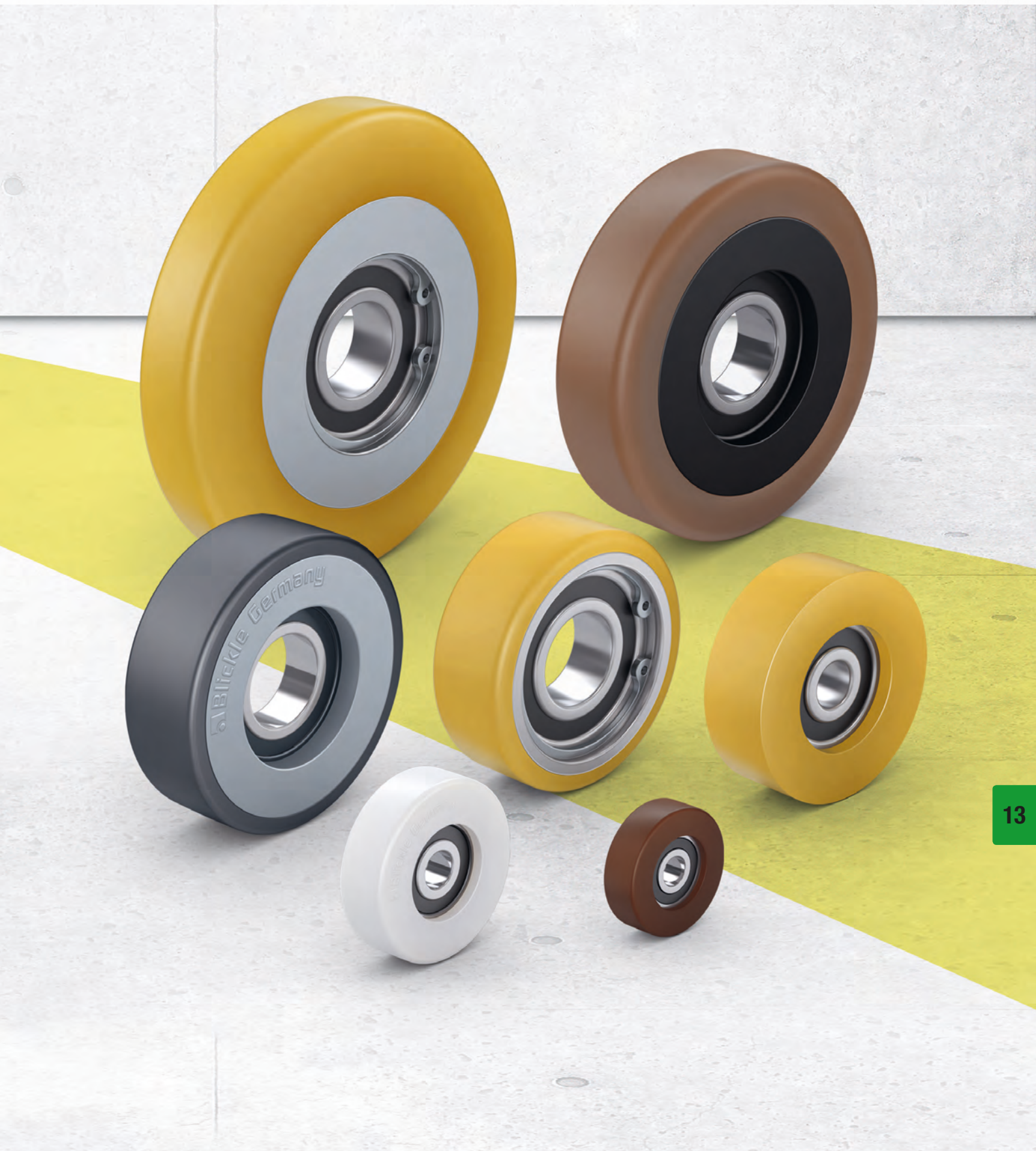


Geleidingswielen



Selectiegids Geleidingswielen



Serie	FPU	FPTH	FTH
Loopvlak / banden	Thermoplastisch polyurethaan (TPU)		Polyurethaan-elastomeer Blickle Extrathane®
Loopvlakhardheid	98 Shore A	92 Shore A	92 Shore A
Niet-strepend	✓	✓	✓
Elektrische geleidbaarheid	optioneel	optioneel	–
Wielkern / velg	–	polyamide	–
Wiel-Ø	25–60 mm	60–125 mm	30–75 mm
Draagvermogen tot	100 kg	290 kg	150 kg
Rolweerstand	■ ■ ■ ■ ■	■ ■ ■ ■ ■	■ ■ ■ ■ ■
Vloerbesparing / rijcomfort	■ ■ ■ ■ ■	■ ■ ■ ■ ■	■ ■ ■ ■ ■
Geschiktheid voor snelheden > 4 km/h	■ ■ ■ ■ ■	■ ■ ■ ■ ■	■ ■ ■ ■ ■
Hydrolysestabil	–	✓	–
Wielbeschrijving zie	pagina 514	pagina 515	pagina 516

■ ■ ■ ■ ■ uitstekend

■ ■ ■ ■ ■ zeer goed

■ ■ ■ ■ ■ goed

■ ■ ■ ■ ■ bevredigend

■ ■ ■ ■ ■ voldoende

✓ ja – nee



FSTH	FPOB	FSVU	FPO
Polyurethaan- elastomeer Blickle Extrathane®	Polyurethaanelastomeer Blickle Besthane®	Polyurethaanelastomeer Vulkollan®	Polyamide
92 Shore A	92 Shore A	92 Shore A	70 Shore D
✓	✓	✓	✓
optioneel	–	–	optioneel
staal	polyamide	staal	–
40–125 mm	80–125 mm	40–100 mm	25–125 mm
375 kg	375 kg	250 kg	530 kg
■ ■ ■ ■ ■ ■ ■ ■	■ ■ ■ ■ ■ ■ ■ ■	■ ■ ■ ■ ■ ■ ■ ■	■ ■ ■ ■ ■ ■ ■ ■
■ ■ ■ ■ ■ ■ ■ ■	■ ■ ■ ■ ■ ■ ■ ■	■ ■ ■ ■ ■ ■ ■ ■	■ ■ ■ ■ ■ ■ ■ ■
■ ■ ■ ■ ■ ■ ■ ■	■ ■ ■ ■ ■ ■ ■ ■	■ ■ ■ ■ ■ ■ ■ ■	■ ■ ■ ■ ■ ■ ■ ■
–	✓	–	–
pagina 517	pagina 518	pagina 519	pagina 520

Serie FPU

Geleidingswielen met thermoplastisch polyurethaan loopvlak

15–100 kg

Loopvlakhardheid



98 Shore A

Vloerbesparing / rijcomfort



goed

Rolweerstand



zeer goed

Slijtvastheid



zeer goed



Loopvlak:

- hoogwaardig thermoplastisch polyurethaan (TPU), hardheid 98 Shore A
- zeer lage rolweerstand
- zeer slijtvast
- kleur bruin, niet-strepend, geen contactverkleuring
- loopvlak direct op het kogellager gespoten

Verdere eigenschappen

- hoge chemische bestendigheid tegen vele agressieve stoffen
- temperatuurbestendigheid: -20 °C tot +70 °C, kortlopend tot +90 °C, lager draagvermogen bij meer dan +35 °C
- aangegeven draagvermogens gelden bij toepassingen zonder obstakels

Verdere details:

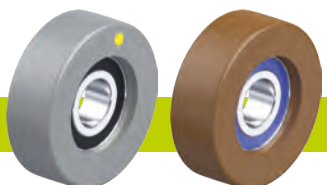
- wielserie: pagina 72
- loopvlak: pagina 55
- lageringen: pagina 84–85
- chemische bestendigheid: pagina 51

Geleidingswielen	Wiel-Ø	Wiel-breedte	Draagvermogen	Kogellager	Asgat-Ø	Spanlengte
	(D) [mm]	(T2) [mm]			(d) [mm]	
FPU 25x10/6-6K	25	10	15	626 2RS	6	6
FPU 30x8/6-6K	30	8	15	626 2RS	6	6
FPU 30x11/8-7K	30	11	25	608 2RS	8	7
FPU 35x11/8-7K	35	11	25	608 2RS	8	7
FPU 40x16/12-10K	40	16	40	6201 2RS	12	10
FPU 40x20/10-9K	40	20	55	6200 2RS	10	9
FPU 50x15/10-9K	50	15	45	6200 2RS	10	9
FPU 50x15/12-10K	50	15	45	6201 2RS	12	10
FPU 50x20/15-11K	50	20	65	6202 2RS	15	11
FPU 50x25/15-11K	50	25	80	6202 2RS	15	11
FPU 60x20/17-12K	60	20	80	6203 2RS	17	12
FPU 60x25/15-13K	60	25	100	6302 2RS	15	13
FPU 60x25/20-12K	60	25	100	6004 2RS	20	12

Andere afmetingen op aanvraag

13

Varianten / extra



in elektrisch geleidende uitvoering, niet-strepend grijs

met roestvast kogellager

Technische beschrijving pagina

50

84

Toevoeging artikelnummer

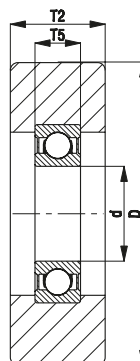
-ELS

-XK

Leverbaar voor

op aanvraag

op aanvraag



Serie FPTH

Geleidingswielen met thermoplastisch polyurethaan loopvlak, met polyamide velg



110–290 kg

Loopvlakhardheid



92 Shore A

Vloerbesparing / rijcomfort



goed

Rolweerstand



zeer goed

Slijtvastheid



zeer goed

Loopvlak:

- hoogwaardig thermoplastisch polyurethaan (TPU), hardheid 92 Shore A
- lage rolweerstand
- zeer slijtvast
- **hydrolysestabil**
- kleur donkergrijs, niet-strepend, geen contactverkleuring
- samenhangende, onlosmakelijke verbinding met de velg

Wielkern / velg:

- hoogwaardig polyamide 6, slagvast
- kleur zilvergrijs

Verdere eigenschappen

- zeer hoge chemische bestendigheid tegen vele agressieve stoffen
- temperatuurbestendigheid: -20 °C tot +70 °C, kortlopend tot +90 °C, lager draagvermogen bij meer dan +35 °C
- aangegeven draagvermogens gelden bij toepassingen zonder obstakels

Verdere details:

- wielserie: pagina 72
- loopvlak: pagina 55
- lageringen: pagina 84–85
- chemische bestendigheid: pagina 51

Geleidingswielen	Wiel-Ø	Wiel-breedte	Draagvermogen	Kogellager	Asgat-Ø	Spanlengte
	(D) [mm]	(T2) [mm]			(d) [mm]	
FPTH 60x20/17-12K	60	20	110	6203 2RS	17	12
FPTH 70x20/25-15K	70	20	130	6205 2RS	25	15
FPTH 70x25/20-14K	70	25	160	6204 2RS	20	14
FPTH 80x20/15-11K	80	20	150	6202 2RS	15	11
FPTH 80x20/17-14K	80	20	150	6303 2RS	17	14
FPTH 80x20/20-14K	80	20	150	6204 2RS	20	14
FPTH 80x25/25-12K	80	25	180	6005 2RS	25	12
FPTH 100x25/25-15K	100	25	230	6205 2RS	25	15
FPTH 125x25/25-15K	125	25	290	6205 2RS	25	15

Andere afmetingen op aanvraag

Varianten / extra



in elektrisch geleidende uitvoering, niet-strepend grijs

met roestvast kogellager

Technische beschrijving pagina

50

84

Toevoeging artikelnummer

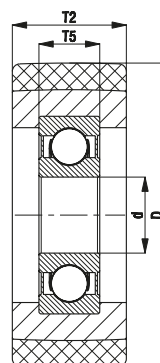
-ELS

-XK

Leverbaar voor

op aanvraag

op aanvraag



Serie FTH

Geleidingswielen met polyurethaan loopvlak Blickle Extrathane®

25–150 kg

Loopvlakhardheid



92 Shore A

Vloerbesparing / rijcomfort



goed

Rolweerstand



zeer goed

Slijtvastheid



uitmuntend



Loopvlak:

- hoogwaardig polyurethaanelastomeer Blickle Extrathane®, hardheid 92 Shore A
- lage rolweerstand
- zeer slijtvast
- hoge scheur- en snijbestendigheid
- kleur lichtbruin, niet-strepend, geen contactverkleuring
- loopvlak direct op het kogellager gegoten
- zeer goede chemische verbinding

Verdere eigenschappen

- hoge chemische bestendigheid tegen vele agressieve stoffen
- temperatuurbestendigheid: -20 °C tot +70 °C, kortlopend tot +90 °C, lager draagvermogen bij meer dan +40 °C
- aangegeven draagvermogens gelden bij toepassingen zonder obstakels

Verdere details:

- wielserie: pagina 73
- loopvlak: pagina 55
- lageringen: pagina 84–85
- chemische bestendigheid: pagina 51

Geleidingswielen	Wiel-Ø (D) [mm]	Wiel- breedte (T2) [mm]	Draag- vermogen [kg]	Kogellager	Asgat-Ø (d) [mm]	Span- lengte (T5) [mm]
FTH 30x8/6-6K	30	8	25	626 2RS	6	6
FTH 30x11/9-7K	30	11	30	609 2RS	9	7
FTH 30x14/5-12K	30	14	50	2 x 635 2RS	5	12
FTH 34x16/8-7K	34	16	35	608 2RS	8	7
FTH 35x14/12-8K	35	14	40	6001 2RS	12	8
FTH 36x13/10-9K	36	13	45	6200 2RS	10	9
FTH 40x15/10-8K	40	15	45	6000 2RS	10	8
FTH 40x20/10-9K	40	20	50	6200 2RS	10	9
FTH 45x17/15-11K	45	17	70	6202 2RS	15	11
FTH 50x15/10-9K	50	15	65	6200 2RS	10	9
FTH 50x15/12-12K	50	15	80	6301 2RS	12	12
FTH 50x18/15-11K	50	18	80	6202 2RS	15	11
FTH 52x15/12-12K	52	15	85	6301 2RS	12	12
FTH 60x20/17-12K	60	20	100	6203 2RS	17	12
FTH 61x30/17-12K	61	30	105	6203 2RS	17	12
FTH 62x15/20-12K	62	15	105	6004 2RS	20	12
FTH 70x20/25-15K	70	20	150	6205 2RS	25	15
FTH 75x23/20-14K	75	23	150	6204 2RS	20	14

Andere afmetingen op aanvraag

13

Varianten / extra



met roestvast
kogellager

Technische beschrijving pagina

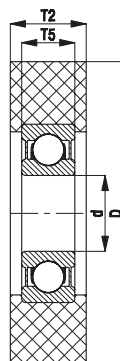
84

Toevoeging artikelnummer

-XK

Leverbaar voor

op aanvraag



Serie FSTH

Geleidingswielen met polyurethaan loopvlak Blickle Extrathane®, met stalen velg

60–375 kg

Loopvlakhardheid



92 Shore A

Vloerbesparing / rijcomfort



goed

Rolweerstand



zeer goed

Slijtvastheid



uitmuntend



Loopvlak:

- hoogwaardig polyurethaanelastomeer Blickle Extrathane®, hardheid 92 Shore A
- lage rolweerstand
- zeer slijtvast
- hoge scheur- en snijbestendigheid
- kleur lichtbruin, niet-strepend, geen contactverkleuring
- zeer goede chemische verbinding met de velg

Wielkern / velg:

- staal

Verdere eigenschappen

- hoge chemische bestendigheid tegen vele agressieve stoffen
- temperatuurbestendigheid: -20 °C tot +70 °C, kortlopend tot +90 °C, lager draagvermogen bij meer dan +40 °C
- aangegeven draagvermogens gelden bij toepassingen zonder obstakels

Verdere details:

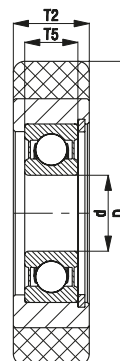
- wielserie: pagina 73
- loopvlak: pagina 55
- lageringen: pagina 84–85
- chemische bestendigheid: pagina 51

Geleidingswielen	Wiel-Ø	Wiel-breedte	Draagvermogen	Kogellager	Asgat-Ø	Spanlengte
	(D) [mm]	(T2) [mm]			(d) [mm]	
FSTH 40x13/10-8K	40	13	60	6000 2RS	10	8
FSTH 40x15/10-8K	40	15	70	6000 2RS	10	8
FSTH 40x20/10-8K	40	20	90	6000 2RS	10	8
FSTH 40x25/10-8K	40	25	115	6000 2RS	10	8
FSTH 50x15/10-8K	50	15	85	6000 2RS	10	8
FSTH 50x18/17-10K	50	18	100	6003 2RS	17	10
FSTH 50x25/12-10K	50	25	140	6201 2RS	12	10
FSTH 55x20/15-11K	55	20	125	6202 2RS	15	11
FSTH 60x20/15-13K	60	20	135	6302 2RS	15	13
FSTH 60x20/20-12K	60	20	135	6004 2RS	20	12
FSTH 60x25/20-12K	60	25	170	6004 2RS	20	12
FSTH 68x20/15-13K	68	20	155	6302 2RS	15	13
FSTH 70x20/20-12K	70	20	160	6004 2RS	20	12
FSTH 70x25/20-15K	70	25	200	6304 2RS	20	15
FSTH 70x25/25-15K	70	25	200	6205 2RS	25	15
FSTH 75x25/20-15K	75	25	215	6304 2RS	20	15
FSTH 75x25/25-15K	75	25	215	6205 2RS	25	15
FSTH 80x20/20-14K	80	20	180	6204 2RS	20	14
FSTH 80x25/20-15K	80	25	230	6304 2RS	20	15
FSTH 80x25/25-15K	80	25	230	6205 2RS	25	15
FSTH 90x25/20-15K	90	25	260	6304 2RS	20	15
FSTH 90x25/25-15K	90	25	260	6205 2RS	25	15
FSTH 100x25/20-15K	100	25	250	6304 2RS	20	15
FSTH 100x25/25-15K	100	25	250	6205 2RS	25	15
FSTH 110x25/25-15K	110	25	275	6205 2RS	25	15
FSTH 120x25/25-15K	120	25	300	6205 2RS	25	15
FSTH 125x25/25-15K	125	25	320	6205 2RS	25	15
FSTH 125x30/20-15K	125	30	375	6304 2RS	20	15
FSTH 125x30/25-15K	125	30	375	6205 2RS	25	15

Andere afmetingen op aanvraag



	met aluminium velg	in antistatische uitvoering, niet-strepend grijs	andere uitvoeringen
Technische beschrijving pagina		50	
Toevoeging artikelnummer	serie FALTH	-AS	
Leverbaar voor	op aanvraag	op aanvraag	op aanvraag



Varianten / extra

Serie FPOB

Geleidingswielen met polyurethaan loopvlak Blickle Besthane®, met polyamide velg

160–375 kg

Loopvlakhardheid



92 Shore A

Vloerbesparing / rijcomfort



goed

Rolweerstand



uitmuntend

Slijtvastheid



uitmuntend



Loopvlak:

- hoogwaardig polyurethaanelastomeer Blickle Besthane®, hardheid 92 Shore A
- zeer lage rolweerstand
- **hoge dynamische belastbaarheid**
- zeer slijtvast
- hoge scheur- en snijbestendigheid
- **hydrolysestabil**
- kleur bruin, niet-strepend, geen contactverkleuring
- zeer goede chemische verbinding met de velg

Wielkern / velg:

- hoogwaardig polyamide 6, slagvast
- kleur zwart

Verdere eigenschappen

- hoge chemische bestendigheid tegen vele agressieve stoffen
- temperatuurbestendigheid: -20 °C tot +70 °C, lager draagvermogen boven +35 °C
- aangegeven draagvermogens gelden bij toepassingen zonder obstakels

Verdere details:

- wielserie: pagina 73
- loopvlak: pagina 56
- lageringen: pagina 84–85
- chemische bestendigheid: pagina 51

Geleidingswielen

	Wiel-Ø (D) [mm]	Wiel- breedte (T2) [mm]	Draagvermogen bij 4 km/h [kg]	Draag- vermogen bij 10 km/h [kg]	Kogellager	Asgat-Ø (d) [mm]	Span- lengte (T5) [mm]
FPOB 80x20/20-14K	80	20	160	110	6204 2RS	20	14
FPOB 100x25/25-15K	100	25	250	170	6205 2RS	25	15
FPOB 125x30/25-15K	125	30	375	260	6205 2RS	25	15

Andere afmetingen op aanvraag

13

Varianten / extra



met roestvast
kogellager

Technische beschrijving pagina

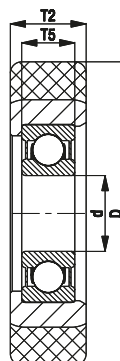
84

Toevoeging artikelnummer

-XK

Leverbaar voor

op aanvraag



Serie FSVU

Geleidingswielen met loopvlak van Vulkollan®, met stalen velg



70–250 kg

Loopvlakhardheid



92 Shore A

Vloerbesparing / rijcomfort



goed

Rolweerstand



zeer goed

Slijtvastheid



uitmuntend



Loopvlak:

- hoogwaardig polyurethaanelastomeer Vulkollan®, hardheid 92 Shore A
- lage rolweerstand
- **hoge dynamische belastbaarheid**
- zeer slijtvast
- hoge scheur- en snijbestendigheid
- kleur naturel, niet-strepend, geen contactverkleuring
- zeer goede chemische verbinding met de velg

Wielkern / velg:

- staal

Verdere eigenschappen

- hoge chemische bestendigheid tegen vele agressieve stoffen
- temperatuurbestendigheid: -20 °C tot +70 °C, kortlopend tot +90 °C, lager draagvermogen bij meer dan +40 °C
- aangegeven draagvermogens gelden bij toepassingen zonder obstakels

Verdere details:

- wielserie: pagina 73
- loopvlak: pagina 56
- lageringen: pagina 84–85
- chemische bestendigheid: pagina 51

Geleidingswielen	Wiel-Ø	Wiel-breedte	Draagvermogen bij	Draagvermogen bij	Kogellager	Asgat-Ø	Spanlengte
	(D) [mm]	(T2) [mm]	4 km/h [kg]	10 km/h [kg]		(d) [mm]	(T5) [mm]
FSVU 40x15/10-8K	40	15	70	50	6000 2RS	10	8
FSVU 50x18/17-10K	50	18	100	70	6003 2RS	17	10
FSVU 60x20/20-12K	60	20	135	95	6004 2RS	20	12
FSVU 70x25/25-15K	70	25	200	140	6205 2RS	25	15
FSVU 80x25/25-15K	80	25	230	160	6205 2RS	25	15
FSVU 100x25/25-15K	100	25	250	175	6205 2RS	25	15

Varianten / extra



met roestvast kogellager

Technische beschrijving pagina

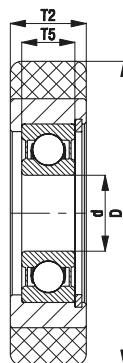
84

Toevoeging artikelnummer

-XK

Leverbaar voor

op aanvraag



Serie FPO

Geleidingswielen met polyamide loopvlak

40–530 kg

Loopvlakhardheid

70 Shore D

Vloerbesparing / rijcomfort

ruim voldoende

Rolweerstand

uitmuntend

Slijtvastheid

goed



Loopvlak:

- hoogwaardig polyamide 6, slagvast, hardheid 70 Shore D
- zeer lage rolweerstand
- lichte loop op gladde vloer
- zeer slijtvast
- kleur wit
- loopvlak direct op het kogellager gespoten

Verdere eigenschappen

- hoge chemische bestendigheid tegen vele agressieve stoffen
- temperatuurbestendigheid: -20 °C tot +80 °C, lager draagvermogen boven +35 °C
- aangegeven draagvermogens gelden bij toepassingen zonder obstakels

Verdere details:

- wielserie: pagina 74
- loopvlak: pagina 57
- lageringen: pagina 84–85
- chemische bestendigheid: pagina 51

Geleidingswielen	Wiel-Ø	Wiel-breedte	Draagvermogen	Kogellager	Asgat-Ø	Spanlengte
	(D) [mm]	(T2) [mm]			(d) [mm]	
FPO 25x10/6-6K	25	10	45	626 2RS	6	6
FPO 30x8/6-6K	30	8	40	626 2RS	6	6
FPO 30x11/8-7K	30	11	55	608 2RS	8	7
FPO 35x11/8-7K	35	11	65	608 2RS	8	7
FPO 40x16/12-10K	40	16	110	6201 2RS	12	10
FPO 40x20/10-9K	40	20	130	6200 2RS	10	9
FPO 50x15/10-9K	50	15	130	6200 2RS	10	9
FPO 50x15/12-10K	50	15	130	6201 2RS	12	10
FPO 50x20/15-11K	50	20	170	6202 2RS	15	11
FPO 50x25/15-11K	50	25	215	6202 2RS	15	11
FPO 60x20/17-12K	60	20	215	6203 2RS	17	12
FPO 60x25/15-13K	60	25	260	6302 2RS	15	13
FPO 60x25/20-12K	60	25	260	6004 2RS	20	12
FPO 70x20/25-15K	70	20	240	6205 2RS	25	15
FPO 70x25/20-14K	70	25	300	6204 2RS	20	14
FPO 80x20/15-11K	80	20	270	6202 2RS	15	11
FPO 80x20/17-14K	80	20	270	6303 2RS	17	14
FPO 80x20/20-14K	80	20	270	6204 2RS	20	14
FPO 80x25/25-12K	80	25	340	6005 2RS	25	12
FPO 100x25/25-15K	100	25	425	6205 2RS	25	15
FPO 125x25/25-15K	125	25	530	6205 2RS	25	15

Andere afmetingen op aanvraag

13

Varianten / extra



	in elektrisch geleidende uitvoering, niet-strepend grijs	met roestvast kogellager
Technische beschrijving pagina	50	84
Toevoeging artikelnummer	-ELS	-XK
Leverbaar voor	op aanvraag	op aanvraag

