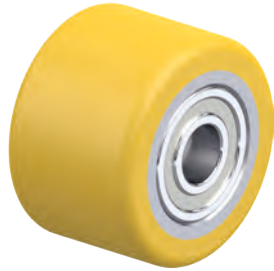


# Wielen voor palletwagens, heftrucks en andere stapelaars



## Selectiegids

### Wielen voor palletwagens, heftrucks en andere stapelaars



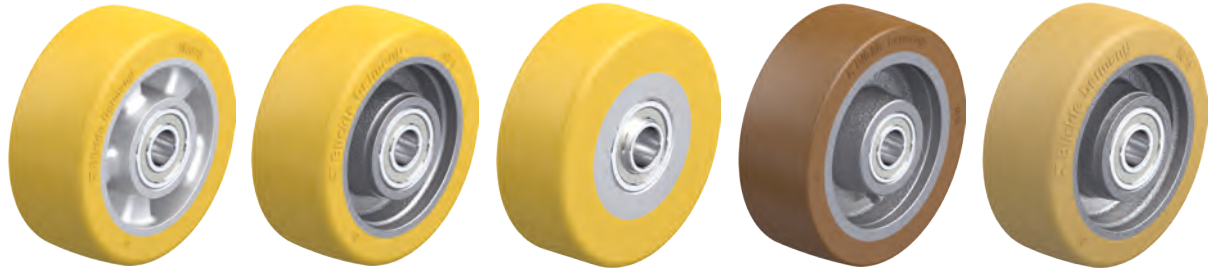
Serie	HTH / RK-HTH, HTHW	HB / RK-HB	HPO
	Palletwagenrol		
Loopvlak / banden	Polyurethaanelastomeer Blickle Extrathane®	Polyurethaanelastomeer Blickle Besthane®	Polyamide
Loopvlakhardheid	92 Shore A	92 Shore A	70 Shore D
Wielkern / velg	metaal	metaal	–
Wiel-Ø	60–90 mm	80–85 mm	80–85 mm
Draagvermogen tot	1.130 kg	960 kg	1.100 kg
Snelheden tot	4 km/h	4 km/h	4 km/h
Wielbeschrijving zie	pagina 560–562, 564–565	pagina 563	pagina 566



ALEV	ALST	ALTH	PO
Voorwielen palletwagen			
Elastisch massief rubber, lichtloopkwaliteit, "Blickle EasyRoll"	Polyurethaanelastomeer Blickle Softhane®	Polyurethaanelastomeer Blickle Extrathane®	Polyamide
65 Shore A	75 Shore A	92 Shore A	70 Shore D
aluminium	aluminium	aluminium	polyamide
200 mm	200 mm	180–200 mm	200 mm
500 kg	700 kg	800 kg	600 kg
10 km/h	10 km/h	10 km/h	4 km/h
pagina 567	pagina 567	pagina 567	pagina 567

## Selectiegids

### Wielen voor palletwagens, hefrucks en andere stapelaars



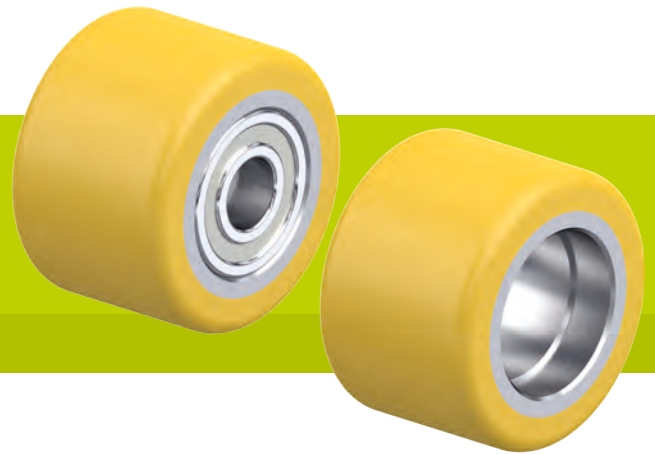
Serie	ALTH	GTH	VSTH	GB	GVU
	Zwaarlastwielen voor gebruik op industriële vrachtwagens				
Loopvlak / banden	Polyurethaanelastomeer Blickle Extrathane®	Polyurethaanelastomeer Blickle Extrathane®	Polyurethaanelastomeer Blickle Extrathane®	Polyurethaanelastomeer Blickle Besthane®	Vulkollan®
Loopvlakhardheid	92 Shore A	92 Shore A	92 Shore A	92 Shore A	92 Shore A
Wielkern / velg	aluminium	gietijzer	staal	gietijzer	gietijzer
Wiel-Ø	100–140 mm	100–180 mm	100–125 mm	100–180 mm	100–180 mm
Draagvermogen tot	800 kg	1.100 kg	540 kg	1.200 kg	1.200 kg
Snelheden tot	10 km/h	10 km/h	4 km/h	16 km/h	16 km/h
Wielbeschrijving zie	pagina 568	pagina 568	pagina 568	pagina 569	pagina 570



REV	RTH	RB	RVU
Heftruckwielen, aandrijfwielen en rijwielen voor industriële toepassingen			
Elastisch massief rubber	Polyurethaanelastomeer Blickle Extrathane®	Polyurethaanelastomeer Blickle Besthane®	Vulkollan®
70 Shore A	92 Shore A	92 Shore A	92 Shore A
gietijzer	gietijzer	gietijzer	gietijzer
215–254 mm	200–270 mm	230–343 mm	230–250 mm
–	–	–	–
16 km/h	10 km/h	16 km/h	16 km/h
pagina 571–574, 576	pagina 571–579	pagina 571–575, 578–579	pagina 576, 578

## Serie HTH, afmetingen 60x35–82x65 mm

### Palletwagenrollen met polyurethaan loopvlak Blickle Extrathane®, met stalen velg



220–850 kg

**Loopvlakhardheid**  
 92 Shore A

**Vloerbesparing / rijcomfort**  
 goed

**Rolweerstand**  
 zeer goed

**Slijtvastheid**  
 uitmuntend

**Loopvlak:**

- hoogwaardig polyurethaanelastomeer Blickle Extrathane®, hardheid 92 Shore A
- lage rolweerstand
- zeer slijtvast
- hoge scheur- en slijbestendigheid
- kleur lichtbruin, niet-strepend, geen contactverkleuring
- zeer goede chemische verbinding met de wielkern / velg

**Wielkern / velg:**

- metaal

**Verdere eigenschappen**

- hoge chemische bestendigheid tegen vele agressieve stoffen
- temperatuurbestendigheid: -20 °C tot +70 °C, kortlopend tot +90 °C, lager draagvermogen bij meer dan +40 °C

**Verdere details:**

- wielserie: pagina 78
- loopvlak: pagina 55
- lageringen: pagina 84–85
- chemische bestendigheid: pagina 51



Palletwagen-wielen met kogellager	Wiel-Ø (D) [mm]	Wiel-breedte (T2) [mm]	Asgat-Ø (d) [mm]	Span-lengte (T5) [mm]	Kogellager	Palletwagen-wielen zonder kogellager	Opslag-plaats-Ø (S) [mm]	Opslagplaats-diepte (t) [mm]	Draag-vermogen [kg]
HTH 60x35/15-35K	60	35	15	35	6002 ZZ	RK-HTH 060x035/32x09-35-Z	32	9	220
HTH 60x60/10-56K	60	60	10	56	6200 2RS	RK-HTH 060x060/30x11-60-Z	30	11	400
HTH 75x40/20-40K	75	40	20	40	6204 ZZ	RK-HTH 075x040/47x14-40-Z	47	14	340
HTH 75x62/20-62K	75	62	20	62	6204 ZZ	RK-HTH 075x062/47x14-62-Z	47	14	510
HTH 75x75/20-75K	75	75	20	75	6204 ZZ	RK-HTH 075x075/47x14-75-Z	47	14	630
HTH 75x95/20-95K	75	95	20	95	6204 ZZ	RK-HTH 075x095/47x14-95-Z	47	14	800
HTH 80x30/12-27K	80	30	12	27	6201 ZZ	RK-HTH 080x030/32x12-30-Z	32	12	260
HTH 80x40/20-40K	80	40	20	40	6204 ZZ	RK-HTH 080x040/47x14-40-Z	47	14	350
HTH 80x54/20-54K	80	54	20	54	6204 ZZ	RK-HTH 080x054/47x14-54-Z	47	14	480
HTH 80x54/20-60K	80	54	20	60	6204 ZZV	RK-HTH 080x054/47x14-54-Z	47	14	480
HTH 80x56/20-56K	80	56	20	56	6204 ZZ	RK-HTH 080x056/47x14-56-Z	47	14	500
HTH 80x60/20-66K	80	60	20	66	6204 ZZV	RK-HTH 080x060/47x12-60-Z	47	12	530
HTH 80x62/20-54K	80	62	20	54	6204 ZZ	RK-HTH 080x062/47x18-62-Z	47	18	550
HTH 80x70/20-70K	80	70	20	70	6204 ZZ	RK-HTH 080x070/47x14-70-Z	47	14	630
HTH 80x74/20-68K	80	74	20	68	6004 ZZ	RK-HTH 080x074/42x14-72-Z *	42	14	660
HTH 80x80/20-80K	80	80	20	80	6204 ZZ	RK-HTH 080x080/47x14-80-Z	47	14	720
HTH 80x95/20-89K	80	95	20	89	6004 ZZ	RK-HTH 080x095/42x14-93-Z *	42	14	850
HTH 82x28/12-26K	82	28	12	26	6201 ZZ	RK-HTH 082x028/32x11-28-Z	32	11	250
HTH 82x34/12-32K	82	34	12	32	6201 ZZ	RK-HTH 082x034/32x11-34-Z	32	11	310
HTH 82x50/20-52K	82	50	20	52	6204 ZZ	RK-HTH 082x050/47x13-50-Z	47	13	450
HTH 82x60/20-56K	82	60	20	56	6204 ZZ	RK-HTH 082x060/47x16-60-Z	47	16	550
HTH 82x60/20-60K	82	60	20	60	6204 ZZ	RK-HTH 082x060/47x14-60-Z	47	14	550
HTH 82x60/25-52K	82	60	25	52	6205 ZZ	RK-HTH 082x060/52x19-60-Z	52	19	550
HTH 82x60/25-60K	82	60	25	60	6005 ZZ	RK-HTH 082x060/47x14-60-Z	47	14	550
HTH 82x62/20-64K	82	62	20	64	6204 ZZ	RK-HTH 082x062/47x13-62-Z	47	13	560
HTH 82x65/20-65K	82	65	20	65	6204 ZZ	RK-HTH 082x065/47x14-65-Z	47	14	590
HTH 82x65/20-71K	82	65	20	71	6204 ZZV	RK-HTH 082x065/47x14-65-Z	47	14	590

\* Naaf teruggedrukt

Andere afmetingen zie volgende pagina

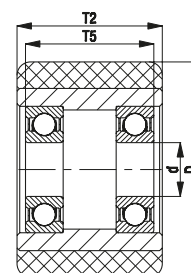
### Varianten / extra



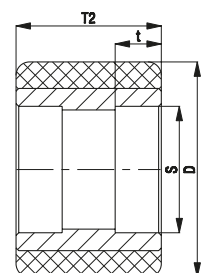
	met polyurethaan loopvlak Blickle Softthane®	extra afdichting, vuil- en waterdicht
Technische beschrijving pagina	55	79
Toevoeging artikelnummer	serie HST	serie HTHW
Leverbaar voor	op aanvraag**	zie pagina 564–565

\*\* Hardheid 75 Shore A

met kogellager

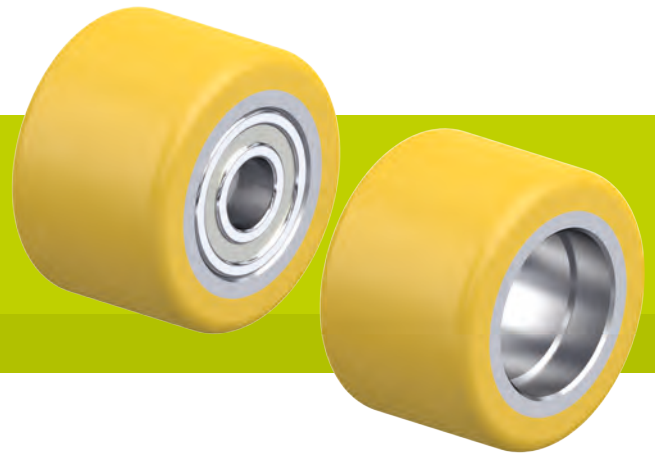


zonder kogellager



## Serie HTH, afmetingen 82x70–85x75 mm

### Palletwagenrollen met polyurethaan loopvlak Blickle Extrathane®, met stalen velg



460–1.070 kg

#### Loopvlakhardheid

92 Shore A

#### Vloerbesparing / rijcomfort

goed

#### Rolweerstand

zeer goed

#### Slijtvastheid

uitmuntend

#### Loopvlak:

- hoogwaardig polyurethaanelastomeer Blickle Extrathane®, hardheid 92 Shore A
- lage rolweerstand
- zeer slijtvast
- hoge scheur- en snijbestendigheid
- kleur lichtbruin, niet-strepend, geen contactverkleuring
- zeer goede chemische verbinding met de wielkern / velg

#### Wielkern / velg:

- metaal

#### Verdere eigenschappen

- hoge chemische bestendigheid tegen vele agressieve stoffen
- temperatuurbestendigheid: -20 °C tot +70 °C, kortlopend tot +90 °C, lager draagvermogen bij meer dan +40 °C

#### Verdere details:

- wielserie: pagina 78
- loopvlak: pagina 55
- lageringen: pagina 84–85
- chemische bestendigheid: pagina 51



Palletwagen-wielen met kogellager	Wiel-Ø (D) [mm]	Wiel-breedte (T2) [mm]	Asgat-Ø (d) [mm]	Span-lengte (T5) [mm]	Kogellager	Palletwagen-wielen zonder kogellager	Opslag-plaats-Ø (S) [mm]	Opslagplaats-diepte (t) [mm]	Draag-vermogen [kg]
HTH 82x70/20-62K	82	70	20	62	6204 ZZ	RK-HTH 082x070/47x18-70-Z	47	18	640
HTH 82x70/20-70K	82	70	20	70	6204 ZZ	RK-HTH 082x070/47x14-70-Z	47	14	640
HTH 82x70/20-72K	82	70	20	72	6204 ZZV	RK-HTH 082x070/47x14-70-Z	47	14	640
HTH 82x70/20-76K	82	70	20	76	6204 ZZV	RK-HTH 082x070/47x12-70-Z	47	12	640
HTH 82x72/20-72K	82	72	20	72	6204 ZZ	RK-HTH 082x072/47x14-72-Z	47	14	660
HTH 82x72/20-74K	82	72	20	74	6204 ZZV	RK-HTH 082x072/47x14-72-Z	47	14	660
HTH 82x72/20-78K	82	72	20	78	6204 ZZV	RK-HTH 082x072/47x14-72-Z	47	14	660
HTH 82x80/20-80K	82	80	20	80	6204 ZZ	RK-HTH 082x080/47x14-80-Z	47	14	730
HTH 82x82/20-86K	82	82	20	86	6204 ZZV	RK-HTH 082x082/47x13-82-Z	47	13	750
HTH 82x89/20-82K	82	89	20	82	6204 ZZ	RK-HTH 082x089/47x18-89-Z	47	17,5	820
HTH 82x90/20-90K	82	90	20	90	6204 ZZ	RK-HTH 082x090/47x14-90-Z	47	14	830
HTH 82x90/20-96K	82	90	20	96	6204 ZZV	RK-HTH 082x090/47x14-90-Z	47	14	830
HTH 82x98/20-98K	82	98	20	98	6204 ZZ	RK-HTH 082x098/47x14-98-Z	47	14	910
HTH 82x100/20-96K	82	100	20	96	6204 ZZ	RK-HTH 082x100/47x16-100-Z	47	16	920
HTH 82x100/20-100K	82	100	20	100	6204 ZZ	RK-HTH 082x100/47x14-100-Z	47	14	920
HTH 82x100/20-104K	82	100	20	104	6204 ZZV	RK-HTH 082x100/47x14-100-Z	47	14	920
HTH 83x83/25-83K	83	83	25	83	6205 ZZ	RK-HTH 083x083/52x15-83-Z	52	15	780
HTH 83x115/30-114K	83	115	30	114	6206 ZZ	RK-HTH 083x115/62x17-115-Z	62	16,5	1.070
HTH 84x74/17-78K *	84	74	17	78	6006 2RS	RK-HTH 084x074/55x23-74-Z	55	23	690
HTH 85x50/20-50K	85	50	20	50	6204 ZZ	RK-HTH 085x050/47x14-50-Z	47	14	460
HTH 85x50/25-50K	85	50	25	50	6005 ZZ	RK-HTH 085x050/47x14-50-Z	47	14	460
HTH 85x60/17-60K	85	60	17	60	6303 ZZ	RK-HTH 085x060/47x14-60-Z	47	14	560
HTH 85x60/20-60K	85	60	20	60	6204 ZZ	RK-HTH 085x060/47x14-60-Z	47	14	560
HTH 85x60/20-65K	85	60	20	65	6204 ZZV	RK-HTH 085x060/47x14-60-Z	47	14	560
HTH 85x65/20-65K	85	65	20	65	6204 ZZ	RK-HTH 085x065/47x14-65-Z	47	14	610
HTH 85x70/17-70K	85	70	17	70	6303 ZZ	RK-HTH 085x070/47x14-70-Z	47	14	660
HTH 85x70/20-70K	85	70	20	70	6204 ZZ	RK-HTH 085x070/47x14-70-Z	47	14	660
HTH 85x70/20-75K	85	70	20	75	6204 ZZV	RK-HTH 085x070/47x14-70-Z	47	14	660
HTH 85x75/17-75K	85	75	17	75	6303 ZZ	RK-HTH 085x075/47x14-75-Z	47	14	720
HTH 85x75/20-75K	85	75	20	75	6204 ZZ	RK-HTH 085x075/47x14-75-Z	47	14	720
HTH 85x75/25-75K	85	75	25	75	6005 ZZ	RK-HTH 085x075/47x14-75-Z	47	14	720

\* Met polyamidebus

Andere afmetingen zie volgende pagina

#### Varianten / extra

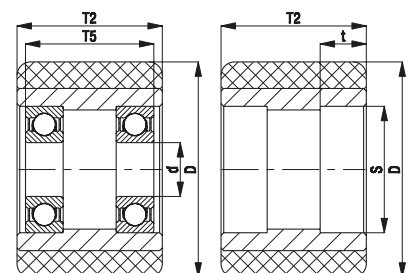


	met polyurethaan loopvlak Blickle Softthane®	extra afdichting, vuil- en waterdicht
Technische beschrijving pagina	55	79
Toevoeging artikelnummer	serie HST	serie HTHW
Leverbaar voor	op aanvraag**	zie pagina 564–565

\*\* Hardheid 75 Shore A

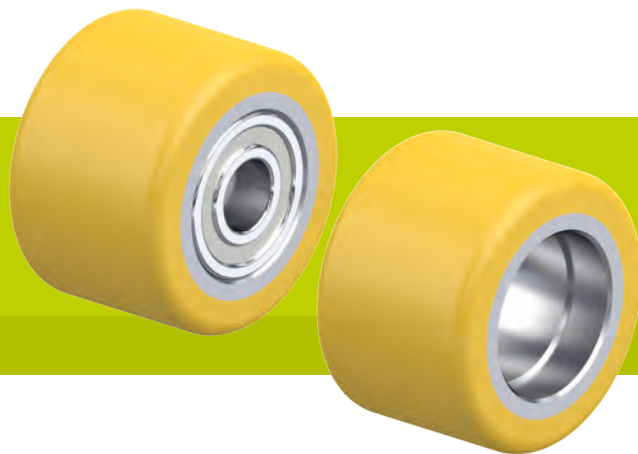
met kogellager

zonder kogellager



## Serie HTH, afmetingen 85x75–90x50 mm

### Palletwagenrollen met polyurethaan loopvlak Blickle Extrathane®, met stalen velg



420–1.130 kg

#### Loopvlakhardheid



92 Shore A

#### Vloerbesparing / rijcomfort



goed

#### Rolweerstand



zeer goed

#### Slijtvastheid



uitmuntend

#### Loopvlak:

- hoogwaardig polyurethaanelastomeer Blickle Extrathane®, hardheid 92 Shore A
- lage rolweerstand
- zeer slijtvast
- hoge scheur- en slijbestendigheid
- kleur lichtbruin, niet-strepend, geen contactverkleuring
- zeer goede chemische verbinding met de wielkern / velg

#### Wielkern / velg:

- metaal

#### Verdere eigenschappen

- hoge chemische bestendigheid tegen vele agressieve stoffen
- temperatuurbestendigheid: -20 °C tot +70 °C, kortlopend tot +90 °C, lager draagvermogen bij meer dan +40 °C

#### Verdere details:

- wielserie: pagina 78
- loopvlak: pagina 55
- lageringen: pagina 84–85
- chemische bestendigheid: pagina 51



Palletwagenwielen met kogellager	Wiel-Ø (D) [mm]	Wiel-breedte (T2) [mm]	Asgat-Ø (d) [mm]	Span-lengte (T5) [mm]	Kogellager	Palletwagenwielen zonder kogellager	Opslag-plaats-Ø (S) [mm]	Opslagplaats-diepte (t) [mm]	Draag-vermogen [kg]
HTH 85x75/20-77K	85	75	20	77	6204 ZZV	RK-HTH 085x075/47x14-75-Z	47	14	720
HTH 85x75/20-79K	85	75	20	79	6204 ZZV	RK-HTH 085x075/47x15-75-Z	47	15	720
HTH 85x78/20-78K	85	78	20	78	6204 ZZ	RK-HTH 085x078/47x14-78-Z	47	14	740
HTH 85x80/17-82K	85	80	17	82	6303 ZZ	RK-HTH 085x080/47x14-80-Z	47	14	770
HTH 85x80/20-80K	85	80	20	80	6204 ZZ	RK-HTH 085x080/47x14-80-Z	47	14	770
HTH 85x80/20-85K	85	80	20	85	6204 ZZV	RK-HTH 085x080/47x14-80-Z	47	14	770
HTH 85x80/25-74K	85	80	25	74	6205 ZZ	RK-HTH 085x080/52x18-80-Z	52	18	770
HTH 85x80/25-80K	85	80	25	80	6005 ZZ	RK-HTH 085x080/47x14-80-Z	47	14	770
HTH 85x80/25-85K	85	80	25	85	6005 ZZV	RK-HTH 085x080/47x14-80-Z	47	14	770
HTH 85x85/20-85K	85	85	20	85	6204 ZZ	RK-HTH 085x085/47x14-85-Z	47	14	820
HTH 85x85/25-85K	85	85	25	85	6005 ZZ	RK-HTH 085x085/47x14-85-Z	47	14	820
HTH 85x87/17-89K	85	87	17	89	6303 ZZ	RK-HTH 085x087/47x14-87-Z	47	14	830
HTH 85x90/17-90K	85	90	17	90	6303 ZZ	RK-HTH 085x090/47x14-90-Z	47	14	850
HTH 85x90/20-90K	85	90	20	90	6204 ZZ	RK-HTH 085x090/47x14-90-Z	47	14	850
HTH 85x95/20-95K	85	95	20	95	6204 ZZ	RK-HTH 085x095/47x14-95-Z	47	14	910
HTH 85x95/20-100K	85	95	20	100	6204 ZZV	RK-HTH 085x095/47x14-95-Z	47	14	910
HTH 85x100/17-100K	85	100	17	100	6303 ZZ	RK-HTH 085x100/47x14-100-Z	47	14	960
HTH 85x100/20-100K	85	100	20	100	6204 ZZ	RK-HTH 085x100/47x14-100-Z	47	14	960
HTH 85x100/20-102K	85	100	20	102	6204 ZZV	RK-HTH 085x100/47x14-100-Z	47	14	960
HTH 85x100/20-104K	85	100	20	104	6204 ZZV	RK-HTH 085x100/47x15-100-Z	47	15	960
HTH 85x100/25-100K	85	100	25	100	6005 ZZ	RK-HTH 085x100/47x14-100-Z	47	14	960
HTH 85x100/25-104K	85	100	25	104	6005 ZZV	RK-HTH 085x100/47x14-100-Z	47	14	960
HTH 85x105/25-110K	85	105	25	110	6005 ZZV	RK-HTH 085x105/47x13-105-Z	47	12,5	1.010
HTH 85x110/25-110K	85	110	25	110	6005 ZZ	RK-HTH 085x110/47x14-110-Z	47	14	1.060
HTH 85x110/25-114K	85	110	25	114	6005 ZZV	RK-HTH 085x110/47x14-110-Z	47	14	1.060
HTH 85x120/25-124K	85	120	25	124	6005 ZZV	RK-HTH 085x120/47x14-120-Z	47	14	1.130
HTH 90x42/20-40K	90	42	20	40	6204 ZZ	RK-HTH 090x042/47x15-42-Z	47	15	420
HTH 90x50/20-48K	90	50	20	48	6204 ZZ	RK-HTH 090x050/47x15-50-Z	47	15	500

Andere afmetingen op aanvraag

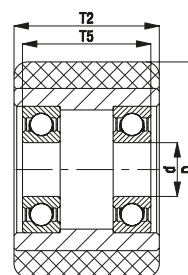
#### Varianten / extra



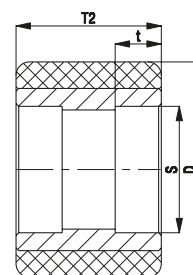
	met polyurethaan loopvlak Blickle Softthane®	extra afdichting, vuil- en waterdicht
Technische beschrijving pagina	55	79
Toevoeging artikelnummer	serie HST	serie HTHW
Leverbaar voor	op aanvraag*	zie pagina 564–565

\* Hardheid 75 Shore A

met kogellager



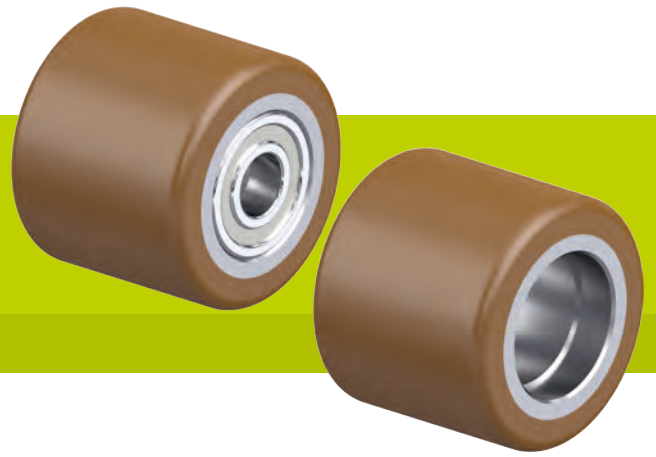
zonder kogellager





## Serie HB

### Palletwagenrollen met polyurethaan loopvlak Blickle Besthane®, met stalen velg



550–960 kg

**Loopvlakhardheid**  
 92 Shore A

**Vloerbesparing / rijcomfort**  
 goed

**Rolweerstand**  
 uitmuntend

**Slijtvastheid**  
 uitmuntend

#### Loopvlak:

- hoogwaardig polyurethaanelastomeer Blickle Besthane®, hardheid 92 Shore A
- zeer lage rolweerstand
- **hoge dynamische belastbaarheid**
- zeer slijtvast
- hoge scheur- en snijbestendigheid
- kleur bruin, niet-strepend, geen contactverkleuring
- zeer goede chemische verbinding met de wielkern / velg

#### Wielkern / velg:

- metaal

#### Verdere eigenschappen

- hoge chemische bestendigheid tegen vele agressieve stoffen
- temperatuurbestendigheid: -20 °C tot +70 °C, kortlopend tot +90 °C, lager draagvermogen bij meer dan +40 °C

#### Verdere details:

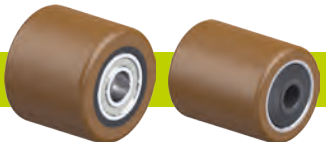
- wielserie: pagina 78
- loopvlak: pagina 56
- lageringen: pagina 84–85
- chemische bestendigheid: pagina 51



Palletwagenwielen met kogellager	Wiel-Ø (D) [mm]	Wiel-breedte (T2) [mm]	Asgat-Ø (d) [mm]	Span-lengte (T5) [mm]	Kogellager	Palletwagenwielen zonder kogellager	Opslag-plaats-Ø (S) [mm]	Opslagplaats-diepte (t) [mm]	Draag-vermogen [kg]
HB 80x70/20-70K	80	70	20	70	6204 ZZ	RK-HB 080x070/47x14-70-Z	47	14	630
HB 82x60/20-60K	82	60	20	60	6204 ZZ	RK-HB 082x060/47x14-60-Z	47	14	550
HB 82x60/25-60K	82	60	25	60	6005 ZZ	RK-HB 082x060/47x14-60-Z	47	14	550
HB 82x65/20-65K	82	65	20	65	6204 ZZ	RK-HB 082x065/47x14-65-Z	47	14	590
HB 82x65/20-71K	82	65	20	71	6204 ZZV	RK-HB 082x065/47x14-65-Z	47	14	590
HB 82x70/20-70K	82	70	20	70	6204 ZZ	RK-HB 082x070/47x14-70-Z	47	14	640
HB 82x70/20-72K	82	70	20	72	6204 ZZV	RK-HB 082x070/47x14-70-Z	47	14	640
HB 82x100/20-100K	82	100	20	100	6204 ZZ	RK-HB 082x100/47x14-100-Z	47	14	920
HB 82x100/20-104K	82	100	20	104	6204 ZZV	RK-HB 082x100/47x14-100-Z	47	14	920
HB 85x60/17-60K	85	60	17	60	6303 ZZ	RK-HB 085x060/47x14-60-Z	47	14	560
HB 85x60/20-60K	85	60	20	60	6204 ZZ	RK-HB 085x060/47x14-60-Z	47	14	560
HB 85x60/20-65K	85	60	20	65	6204 ZZV	RK-HB 085x060/47x14-60-Z	47	14	560
HB 85x70/17-70K	85	70	17	70	6303 ZZ	RK-HB 085x070/47x14-70-Z	47	14	660
HB 85x70/20-70K	85	70	20	70	6204 ZZ	RK-HB 085x070/47x14-70-Z	47	14	660
HB 85x70/20-75K	85	70	20	75	6204 ZZV	RK-HB 085x070/47x14-70-Z	47	14	660
HB 85x75/17-75K	85	75	17	75	6303 ZZ	RK-HB 085x075/47x14-75-Z	47	14	720
HB 85x75/20-75K	85	75	20	75	6204 ZZ	RK-HB 085x075/47x14-75-Z	47	14	720
HB 85x75/25-75K	85	75	25	75	6005 ZZ	RK-HB 085x075/47x14-75-Z	47	14	720
HB 85x80/17-82K	85	80	17	82	6303 ZZ	RK-HB 085x080/47x14-80-Z	47	14	770
HB 85x80/20-80K	85	80	20	80	6204 ZZ	RK-HB 085x080/47x14-80-Z	47	14	770
HB 85x80/20-85K	85	80	20	85	6204 ZZV	RK-HB 085x080/47x14-80-Z	47	14	770
HB 85x80/25-80K	85	80	25	80	6005 ZZ	RK-HB 085x080/47x14-80-Z	47	14	770
HB 85x80/25-85K	85	80	25	85	6005 ZZV	RK-HB 085x080/47x14-80-Z	47	14	770
HB 85x90/17-90K	85	90	17	90	6303 ZZ	RK-HB 085x090/47x14-90-Z	47	14	850
HB 85x90/20-90K	85	90	20	90	6204 ZZ	RK-HB 085x090/47x14-90-Z	47	14	850
HB 85x100/17-100K	85	100	17	100	6303 ZZ	RK-HB 085x100/47x14-100-Z	47	14	960
HB 85x100/20-100K	85	100	20	100	6204 ZZ	RK-HB 085x100/47x14-100-Z	47	14	960
HB 85x100/20-102K	85	100	20	102	6204 ZZV	RK-HB 085x100/47x14-100-Z	47	14	960
HB 85x100/25-100K	85	100	25	100	6005 ZZ	RK-HB 085x100/47x14-100-Z	47	14	960

Andere afmetingen op aanvraag

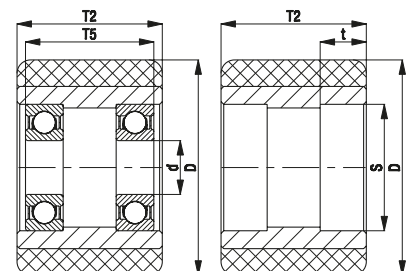
#### Varianten / extra



	hydrolysestabil, met polyamide velg	spat en stromend water bestendig
Technische beschrijving pagina	56	56
Toevoeging artikelnummer	serie HPOB	serie HBW
Leverbaar voor	op aanvraag	op aanvraag

met kogellager

zonder kogellager



## Serie HTHW, afmetingen 82x60–85x80 mm

**Palletwagenrollen met polyurethaan loopvlak Blickle Extrathane<sup>®</sup>, stalen velg, beschermd tegen spat- en stromend water**



550–1.010 kg

### Loopvlakhardheid

92 Shore A

### Vloerbesparing / rijcomfort

goed

### Rolweerstand

zeer goed

### Slijtvastheid

uitmuntend



### Loopvlak:

- hoogwaardig polyurethaanelastomeer Blickle Extrathane<sup>®</sup>, hardheid 92 Shore A
- lage rolweerstand
- zeer slijtvast
- hoge scheur- en snijbestendigheid
- kleur lichtbruin, niet-strepend, geen contactverkleuring
- zeer goede chemische verbinding met de wielkern / velg

### Wielkern / velg:

- metaal

### Verdere eigenschappen

- hoge chemische bestendigheid tegen vele agressieve stoffen
- temperatuurbestendigheid: -20 °C tot +70 °C, kortlopend tot +90 °C, lager draagvermogen bij meer dan +40 °C
- optimale bescherming van het kogellager tegen spat- en straalwater door de combinatie van spleetafdichting en slepende afdichting

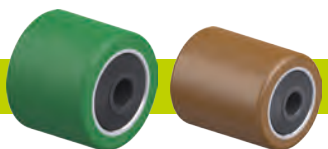
### Verdere details:

- wielserie: pagina 79
- loopvlak: pagina 55
- lageringen: pagina 84–85
- chemische bestendigheid: pagina 51

Pallettruckwielen	Wiel-Ø	Wiel-breedte	Draagvermogen	Lagering	Asgat-Ø	Spanlengte
	(D) [mm]	(T2) [mm]			(d) [mm]	
HTHW 82x60/12-64K	82	60	550	kogellager	12	64
HTHW 82x60/20-64K	82	60	550	kogellager	20	64
HTHW 82x70/20-74K	82	70	640	kogellager	20	74
HTHW 82x82/20-86K	82	82	750	kogellager	20	86
HTHW 82x100/20-104K	82	100	920	kogellager	20	104
HTHW 82x110/25-115K	82	110	1.010	kogellager	25	115
HTHW 85x60/12-65K	85	60	560	kogellager	12	65
HTHW 85x60/17-65K	85	60	560	kogellager	17	65
HTHW 85x60/20-65K	85	60	560	kogellager	20	65
HTHW 85x60/25-65K	85	60	560	kogellager	25	65
HTHW 85x65/12-70K	85	65	610	kogellager	12	70
HTHW 85x65/17-70K	85	65	610	kogellager	17	70
HTHW 85x65/20-70K	85	65	610	kogellager	20	70
HTHW 85x65/25-70K	85	65	610	kogellager	25	70
HTHW 85x70/12-75K	85	70	660	kogellager	12	75
HTHW 85x70/17-75K	85	70	660	kogellager	17	75
HTHW 85x70/20-75K	85	70	660	kogellager	20	75
HTHW 85x70/25-75K	85	70	660	kogellager	25	75
HTHW 85x75/12-80K	85	75	720	kogellager	12	80
HTHW 85x75/17-80K	85	75	720	kogellager	17	80
HTHW 85x75/20-80K	85	75	720	kogellager	20	80
HTHW 85x75/25-80K	85	75	720	kogellager	25	80
HTHW 85x80/12-85K	85	80	770	kogellager	12	85
HTHW 85x80/17-82K	85	80	770	kogellager	17	82
HTHW 85x80/17-85K	85	80	770	kogellager	17	85
HTHW 85x80/20-85K	85	80	770	kogellager	20	85
HTHW 85x80/25-85K	85	80	770	kogellager	25	85

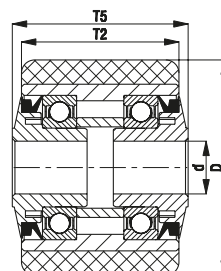
Andere afmetingen zie volgende pagina

## Varianten / extra



	met polyurethaan loopvlak Blickle Softhane <sup>®</sup>	met polyurethaan loopvlak Blickle Besthane <sup>®</sup>
Technische beschrijving pagina	55	56
<b>Toevoeging artikelnummer</b>	<b>serie HSTW</b>	<b>serie HBW</b>
Leverbaar voor	op aanvraag*	op aanvraag

\* Hardheid 75 Shore A



## Serie HTHW, afmetingen 85x85–85x110 mm

**Palletwagenrollen met polyurethaan loopvlak Blickle Extrathane<sup>®</sup>, stalen velg, beschermd tegen spat- en stromend water**



820–1.060 kg

### Loopvlakhardheid



92 Shore A

### Vloerbesparing / rijcomfort



goed

### Rolweerstand



zeer goed

### Slijtvastheid



uitmuntend



### Loopvlak:

- hoogwaardig polyurethaanelastomeer Blickle Extrathane<sup>®</sup>, hardheid 92 Shore A
- lage rolweerstand
- zeer slijtvast
- hoge scheur- en snijbestendigheid
- kleur lichtbruin, niet-strepend, geen contactverkleuring
- zeer goede chemische verbinding met de wielkern / velg

### Wielkern / velg:

- metaal

### Verdere eigenschappen

- hoge chemische bestendigheid tegen vele agressieve stoffen
- temperatuurbestendigheid: -20 °C tot +70 °C, kortlopend tot +90 °C, lager draagvermogen bij meer dan +40 °C
- optimale bescherming van het kogellager tegen spat- en straalwater door de combinatie van spleetafdichting en slepende afdichting

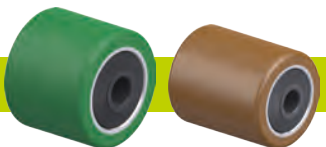
### Verdere details:

- wielserie: pagina 79
- loopvlak: pagina 55
- lageringen: pagina 84–85
- chemische bestendigheid: pagina 51

Pallettruckwielen	Wiel-Ø	Wiel-breedte	Draagvermogen	Lagering	Asgat-Ø	Spanlengte
	(D) [mm]	(T2) [mm]			(d) [mm]	
HTHW 85x85/12-90K	85	85	820	kogellager	12	90
HTHW 85x85/17-90K	85	85	820	kogellager	17	90
HTHW 85x85/20-90K	85	85	820	kogellager	20	90
HTHW 85x85/25-90K	85	85	820	kogellager	25	90
HTHW 85x90/12-95K	85	90	850	kogellager	12	95
HTHW 85x90/17-95K	85	90	850	kogellager	17	95
HTHW 85x90/20-95K	85	90	850	kogellager	20	95
HTHW 85x90/25-95K	85	90	850	kogellager	25	95
HTHW 85x95/12-100K	85	95	910	kogellager	12	100
HTHW 85x95/17-100K	85	95	910	kogellager	17	100
HTHW 85x95/20-100K	85	95	910	kogellager	20	100
HTHW 85x95/25-100K	85	95	910	kogellager	25	100
HTHW 85x100/12-105K	85	100	960	kogellager	12	105
HTHW 85x100/17-105K	85	100	960	kogellager	17	105
HTHW 85x100/20-105K	85	100	960	kogellager	20	105
HTHW 85x100/25-105K	85	100	960	kogellager	25	105
HTHW 85x105/12-110K	85	105	1.010	kogellager	12	110
HTHW 85x105/17-110K	85	105	1.010	kogellager	17	110
HTHW 85x105/20-110K	85	105	1.010	kogellager	20	110
HTHW 85x105/25-110K	85	105	1.010	kogellager	25	110
HTHW 85x110/12-115K	85	110	1.060	kogellager	12	115
HTHW 85x110/17-115K	85	110	1.060	kogellager	17	115
HTHW 85x110/20-115K	85	110	1.060	kogellager	20	115
HTHW 85x110/25-115K	85	110	1.060	kogellager	25	115

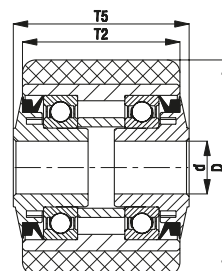
Andere afmetingen op aanvraag

### Varianten / extra



	met polyurethaan loopvlak Blickle Softhane <sup>®</sup>	met polyurethaan loopvlak Blickle Besthane <sup>®</sup>
Technische beschrijving pagina	55	56
Toevoeging artikelnummer	serie HSTW	serie HBW
Leverbaar voor	op aanvraag*	op aanvraag

\* Hardheid 75 Shore A



## Serie HPO

### Palletwagenrollen van polyamide



420–1.100 kg

#### Loopvlakhardheid

70 Shore D

#### Vloerbesparing / rijcomfort

ruim voldoende

#### Rolweerstand

uitmuntend

#### Slijtvastheid

goed

#### Palletwagenrol:

- hoogwaardig polyamide 6, slagvast, hardheid 70 Shore D
- zeer lage rolweerstand
- lichte loop op gladde vloer
- zeer slijtvast
- kleur wit

#### Verdere eigenschappen

- hoge chemische bestendigheid tegen vele agressieve stoffen
- temperatuurbestendigheid: -20 °C tot +80 °C, lager draagvermogen boven +35 °C

#### Verdere details:

- wielserie: pagina 79
- loopvlak: pagina 57
- lageringen: pagina 84–85
- chemische bestendigheid: pagina 51

Pallettruckwielen	Wiel-Ø (D) [mm]	Wiel- breedte (T2) [mm]	Draag- vermogen [kg]	Kogellager	Asgat-Ø (d) [mm]	Span- lengte (T5) [mm]
HPO 80x61/20-67K	80	61	600	6204 ZZV	20	67
HPO 80x70/20-76K	80	70	650	6204 ZZV	20	76
HPO 80x74/20-80K	80	74	700	6204 ZZV	20	80
HPO 82x54/20-54K	82	54	600	6204 ZZ	20	54
HPO 82x54/20-60K	82	54	600	6204 ZZV	20	60
HPO 82x60/20-60K	82	60	610	6204 ZZ	20	60
HPO 82x60/25-60K	82	60	610	6005 ZZ	25	60
HPO 82x62/20-65K	82	62	620	6204 ZZV	20	65
HPO 82x64/20-64K	82	64	650	6204 ZZ	20	64
HPO 82x66/20-72K	82	66	675	6204 ZZV	20	72
HPO 82x68/20-74K	82	68	675	6204 ZZV	20	74
HPO 82x70/20-62K	82	70	700	6204 ZZ	20	62
HPO 82x70/20-70K	82	70	700	6204 ZZ	20	70
HPO 82x73/20-79K	82	73	700	6204 ZZV	20	79
HPO 82x75/20-75K	82	75	750	6204 ZZ	20	75
HPO 82x79/20-85K	82	79	800	6204 ZZV	20	85
HPO 82x80/20-80K	82	80	800	6204 ZZ	20	80
HPO 82x84/20-84K	82	84	850	6204 ZZ	20	84
HPO 82x91/20-97K	82	91	900	6204 ZZV	20	97
HPO 82x93/20-93K	82	93	900	6204 ZZ	20	93
HPO 82x98/20-98K	82	98	975	6204 ZZ	20	98
HPO 82x100/20-100K	82	100	1.000	6204 ZZ	20	100
HPO 85x40/20-40K	85	40	420	6204 ZZ	20	40
HPO 85x60/17-60K	85	60	650	6303 ZZ	17	60
HPO 85x60/20-60K	85	60	650	6204 ZZ	20	60
HPO 85x65/20-65K	85	65	700	6204 ZZ	20	65
HPO 85x70/20-70K	85	70	750	6204 ZZ	20	70
HPO 85x75/17-78K *	85	75	800	6006 2RS	17	78
HPO 85x75/20-75K	85	75	800	6204 ZZ	20	75
HPO 85x80/20-80K	85	80	850	6204 ZZ	20	80
HPO 85x85/20-85K	85	85	900	6204 ZZ	20	85
HPO 85x90/20-90K	85	90	950	6204 ZZ	20	90
HPO 85x100/17-103K *	85	100	1.100	6006 2RS	17	103
HPO 85x100/20-100K	85	100	1.100	6204 ZZ	20	100

\* Met polyamidebus

Andere afmetingen op aanvraag

#### Varianten / extra



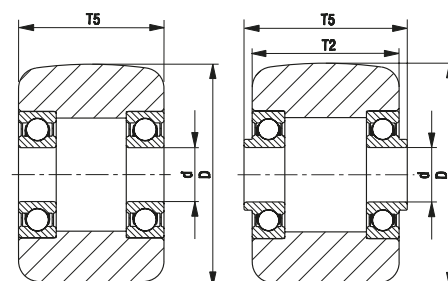
met roestvast kogellager      van gietpolyamide voor hoger draagvermogen

Technische beschrijving pagina	84	57
Toevoeging artikelnummer	-XK	serie HGSP0
Leverbaar voor	op aanvraag**	op aanvraag

\*\* Bij sommige afmetingen gereduceerd draagvermogen

kogellager

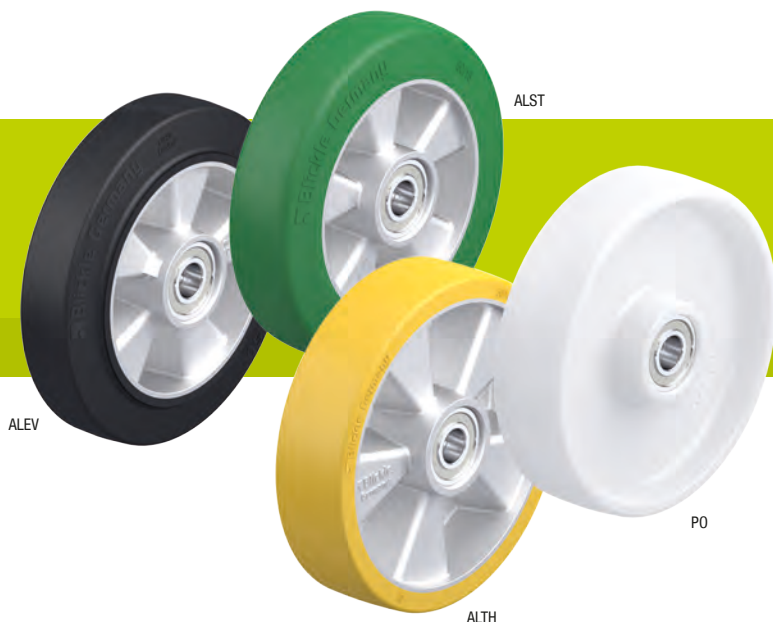
kogellager ZZV



## Serie ALEV, ALST, ALTH, PO

### Palletwagen stuurwielen

500–800 kg



#### Wielen: serie ALEV

- band: hoogwaardig elastisch massief rubber "Blickle EasyRoll" in lichtloopkwaliteit, hardheid 65 Shore A, kleur zwart
- wielkern / velg: gietaluminium
- overzicht wielserie pagina 63

#### Wielen: serie ALST

- loopvlak: hoogwaardig polyurethaanelastomeer Blickle Softhane®, hardheid 75 Shore A, kleur groen, niet-strepend, geen contactverkleuring
- wielkern / velg: gietaluminium
- overzicht wielserie pagina 66

#### Wielen: serie ALTH

- loopvlak: hoogwaardig polyurethaanelastomeer Blickle Extrathane®, hardheid 92 Shore A, kleur lichtbruin, niet-strepend, geen contactverkleuring
- wielkern / velg: gietaluminium
- overzicht wielserie pagina 65

#### Wielen: serie PO

- hoogwaardig polyamide 6, slagvast, hardheid 70 Shore D, kleur wit
- overzicht wielserie pagina 69

Wielen	Wiel-Ø (D) [mm]	Wiel- breedte (T2) [mm]	Draagvermogen bij 4 km/h [kg]	Draag- vermogen bij 10 km/h [kg]	Lagering	Asgat-Ø (d) [mm]	Naaf- lengte (T1) [mm]	Span- lengte (T5) [mm]
<b>Serie ALEV</b>								
ALEV 200x50/20-54K	200	50	500	250	kogellager	20	60	54
ALEV 200x50/25-50K	200	50	500	250	kogellager	25	60	50
<b>Serie ALST</b>								
ALST 200x50/20-54K	200	50	700	300	kogellager	20	60	54
ALST 200x50/25-50K	200	50	700	300	kogellager	25	60	50
<b>Serie ALTH</b>								
ALTH 180x50/20-54K	180	50	700	350	kogellager	20	60	54
ALTH 180x50/25-50K	180	50	700	350	kogellager	25	60	50
ALTH 200x50/20-40K	200	50	800	400	kogellager	20	50	40
ALTH 200x50/20-54K	200	50	800	400	kogellager	20	60	54
ALTH 200x50/25-36K	200	50	800	400	kogellager	25	50	36
ALTH 200x50/25-50K	200	50	800	400	kogellager	25	60	50
<b>Serie PO</b>								
PO 200x50/20-54K	200	50	600	–	kogellager	20	60	54
PO 200x50/25-50K	200	50	600	–	kogellager	25	60	50

#### Varianten / extra



met roestvast kogellager

Technische beschrijving pagina

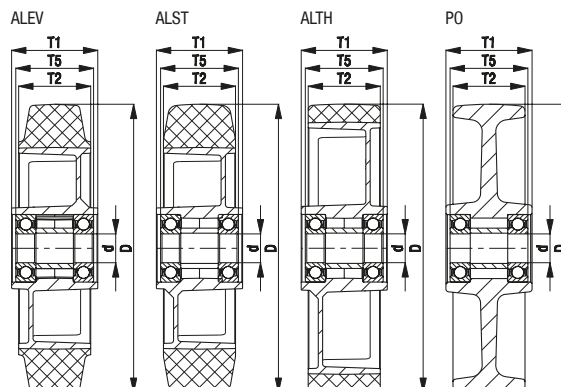
84

Toevoeging artikelnummer

-XK

Leverbaar voor

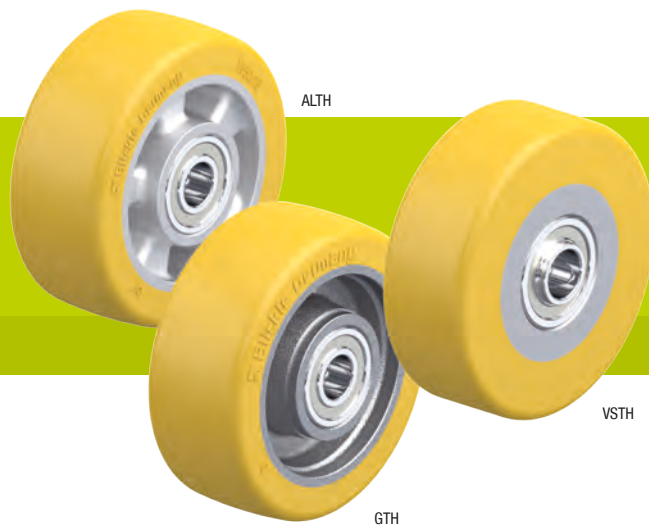
op aanvraag



## Serie ALTH, GTH, VSTH

**Zwaarlastwielen met polyurethaan loopvlak Blickle Extrathane®, met aluminium, gietijzeren of stalen velg**

360–1.100 kg



### Wielen: serie ALTH

- loopvlak: hoogwaardig polyurethaanelastomeer Blickle Extrathane®, hardheid 92 Shore A, kleur lichtbruin, niet-strepend, geen contactverkleuring
- wielkern / velg: gietaluminium
- overzicht wielserie pagina 65

### Wielen: serie GTH

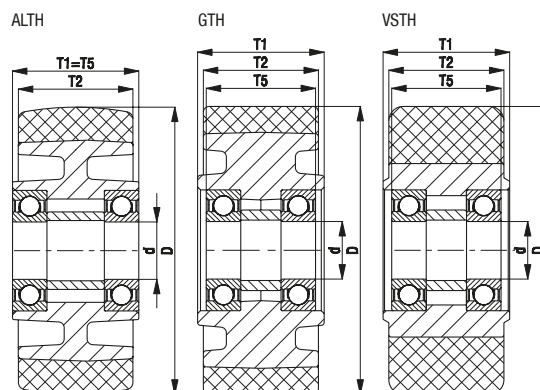
- loopvlak: hoogwaardig polyurethaanelastomeer Blickle Extrathane®, hardheid 92 Shore A, kleur lichtbruin, niet-strepend, geen contactverkleuring
- wielkern / velg: robuust gietijzer, gelakt, kleur zilver, vanaf wiel-Ø 150 mm met smeernippel
- overzicht wielserie pagina 66

### Wielen: serie VSTH

- loopvlak: hoogwaardig polyurethaanelastomeer Blickle Extrathane®, hardheid 92 Shore A, kleur lichtbruin, niet-strepend, geen contactverkleuring
- wielkern / velg: staal
- overzicht wielserie pagina 66

Wielen	Wiel-Ø (D) [mm]	Wiel- breedte (T2) [mm]	Draagvermogen bij 4 km/h [kg]	Draag- vermogen bij 10 km/h [kg]	Lagering	Asgat-Ø (d) [mm]	Naaf- lengte (T1) [mm]	Span- lengte (T5) [mm]
<b>Serie ALTH</b>								
ALTH 101/15K *	100	40	420	–	kogellager	15	40	40
ALTH 140/20K	140	54	800	400	kogellager	20	60	60
<b>Serie GTH</b>								
GTH 101/20-50K	100	50	600	–	kogellager	20	50	50
GTH 110x50/20-46K	110	50	650	–	kogellager	20	50	46
GTH 125x40/20-48K	125	40	550	–	kogellager	20	50	48
GTH 127/20-50K	125	50	700	350	kogellager	20	50	50
GTH 127/25-50K	125	50	700	350	kogellager	25	50	50
GTH 140X59/20-68K	140	59	800	400	kogellager	20	68	68
GTH 140X59/25-54K	140	59	800	400	kogellager	25	68	54
GTH 150/20-50K	150	50	800	400	kogellager	20	50	50
GTH 150/20-58K	150	50	800	400	kogellager	20	60	58
GTH 150X54/20-60K	150	54	850	420	kogellager	20	60	60
GTH 150X55/25-59K	150	55	850	420	kogellager	25	57	59
GTH 182/25K	180	65	1.100	550	kogellager	25	75	75
<b>Serie VSTH</b>								
VSTH 100x40/20-40K	100	40	360	–	kogellager	20	40	40
VSTH 100x40/20-44K	100	40	360	–	kogellager	20	44	44
VSTH 100x40/20-43K	100	40	360	–	kogellager	20	45	43
VSTH 100x40/25-40K	100	40	360	–	kogellager	25	40	40
VSTH 120x50/25-50K	120	50	540	–	kogellager	25	50	50
VSTH 125x43/20-49K	125	43	480	–	kogellager	20	43	49

\* Met zware wielkern / velg, centrale velg



## Serie GB

### Zwaarlastwielen met polyurethaan loopvlak Blickle Besthane®, met gietijzeren velg



450–1.200 kg

<b>Loopvlakhardheid</b>	92 Shore A
<b>Vloerbesparing / rijcomfort</b>	goed
<b>Rolweerstand</b>	uitmuntend
<b>Slijtvastheid</b>	uitmuntend



- Loopvlak:**
- hoogwaardig polyurethaanelastomeer Blickle Besthane®, hardheid 92 Shore A
  - zeer lage rolweerstand
  - **hoge dynamische belastbaarheid**
  - zeer slijtvast
  - hoge scheur- en snijbestendigheid
  - kleur bruin, niet-strepend, geen contactverkleuring
  - zeer goede chemische verbinding met de wielkern / velg

- Wielkern / velg:**
- robuust gietijzer
  - vanaf wiel-Ø 150 mm met smeernippel
  - gelakt, kleur zilver

- Verdere eigenschappen**
- hoge chemische bestendigheid tegen vele agressieve stoffen
  - temperatuurbestendigheid: -20 °C tot +70 °C, kortlopend tot +90 °C, lager draagvermogen bij meer dan +40 °C

- Verdere details:**
- wielserie: pagina 67
  - loopvlak: pagina 56
  - lageringen: pagina 84–85
  - chemische bestendigheid: pagina 51

Wielen	Wiel-Ø (D) [mm]	Wiel-breedte (T2) [mm]	Draagvermogen bij 4 km/h [kg]	Draagvermogen bij 10 km/h [kg]	Draagvermogen bij 16 km/h [kg]	Lagering	Asgat-Ø (d) [mm]	Naaf-lengte (T1) [mm]	Span-lengte (T5) [mm]
<b>GB 100/15K</b>	100	40	450	–	–	kogellager	15	40	40
<b>GB 101/20-50K</b>	100	50	600	–	–	kogellager	20	50	50
<b>GB 128/20K</b>	125	60	850	590	340	kogellager	20	60	60
<b>GB 140/20K</b>	140	54	900	630	360	kogellager	20	60	60
<b>GB 150/20-50K</b>	150	50	800	560	320	kogellager	20	50	50
<b>GB 150x54/20-60K</b>	150	54	950	660	380	kogellager	20	60	60
<b>GB 154/25-78K</b>	150	80	1.200	840	480	kogellager	25	78	78
<b>GB 182/25K</b>	180	65	1.100	770	440	kogellager	25	75	75

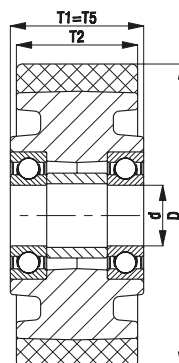
Duidelijk hogere draagvermogens mogelijk voor toepassingen zonder obstakels.  
**Andere afmetingen zie pagina 312**

### Varianten / extra



hydrolysestabil, met gietpolyamide velg

Technische beschrijving pagina	56
<b>Toevoeging artikelnummer</b>	<b>serie GSPOB</b>
Leverbaar voor	op aanvraag

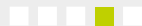


## Serie GVU

Zwaarlastwielen met loopvlak van Vulkollan®, met gietijzeren velg

450–1.200 kg

### Loopvlakhardheid



92 Shore A

### Vloerbesparing / rijcomfort



goed

### Rolweerstand



zeer goed

### Slijtvastheid



uitmuntend



### Loopvlak:

- hoogwaardig polyurethaanelastomeer Vulkollan®, hardheid 92 Shore A
- lage rolweerstand
- **hoge dynamische belastbaarheid**
- zeer slijtvast
- hoge scheur- en snijbestendigheid
- kleur naturel, niet-strepend, geen contactverkleuring
- zeer goede chemische verbinding met de wielkern / velg

### Wielkern / velg:

- robuust gietijzer
- vanaf wiel-Ø 150 mm met smeernippel
- gelakt, kleur zilver

### Verdere eigenschappen

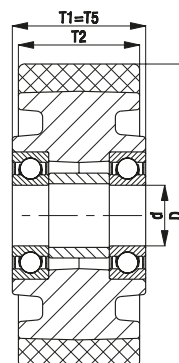
- hoge chemische bestendigheid tegen vele agressieve stoffen
- temperatuurbestendigheid: -20 °C tot +70 °C, kortlopend tot +90 °C, lager draagvermogen bij meer dan +40 °C

### Verdere details:

- wielserie: pagina 68
- loopvlak: pagina 56
- lageringen: pagina 84–85
- chemische bestendigheid: pagina 51

Wielen	Wiel-Ø	Wiel-breedte	Draagvermogen bij	Draagvermogen bij	Draagvermogen bij	Lagering	Asgat-Ø	Naaf-lengte	Span-lengte
	(D) [mm]	(T2) [mm]	4 km/h [kg]	10 km/h [kg]	16 km/h [kg]		(d) [mm]	(T1) [mm]	(T5) [mm]
<b>GVU 100/15K</b>	100	40	450	–	–	kogellager	15	40	40
<b>GVU 101/20-50K</b>	100	50	600	–	–	kogellager	20	50	50
<b>GVU 128/20K</b>	125	60	850	590	340	kogellager	20	60	60
<b>GVU 140/20K</b>	140	54	900	630	360	kogellager	20	60	60
<b>GVU 150/20-50K</b>	150	50	800	560	320	kogellager	20	50	50
<b>GVU 150x54/20-60K</b>	150	54	850	590	340	kogellager	20	60	60
<b>GVU 154/25-78K</b>	150	80	1.200	840	480	kogellager	25	78	78
<b>GVU 182/25K</b>	180	65	1.100	770	440	kogellager	25	75	75

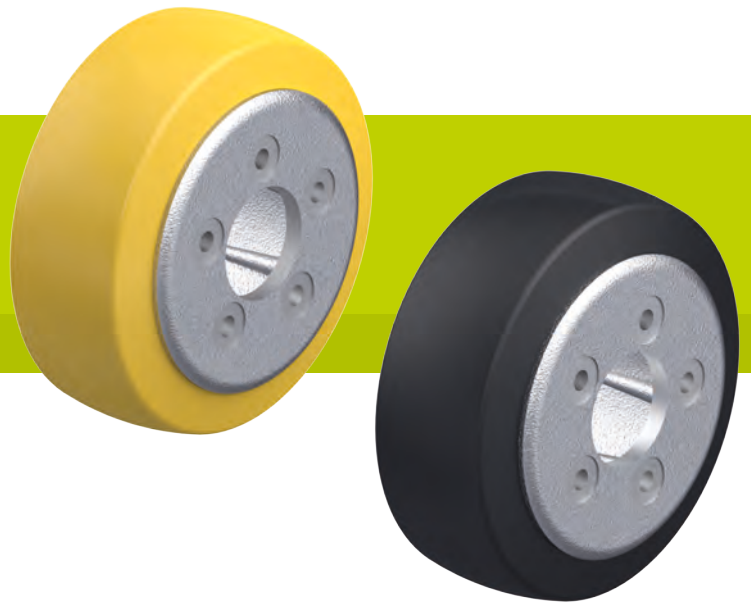
Andere afmetingen zie pagina 326





## Serie RTH, RB, REV

**Heftruckwielen, aandrijf- en loopwielen, voor intern transportmateriaal**



### Wielen: serie RTH

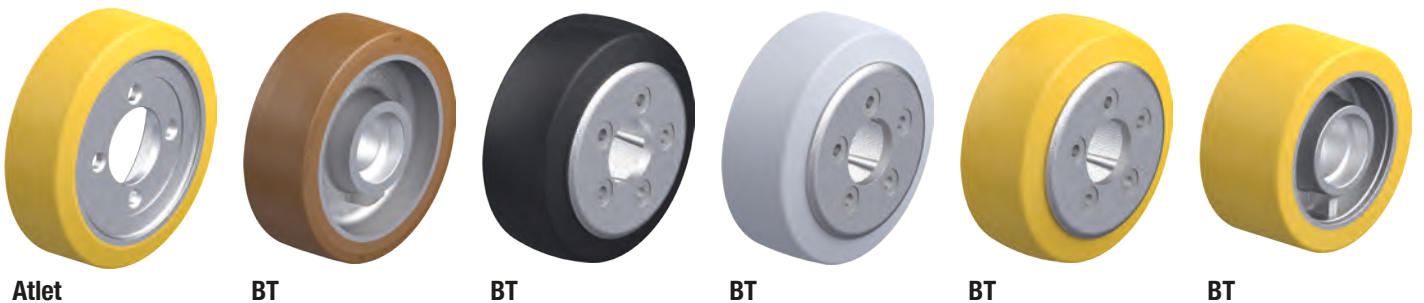
- loopvlak: hoogwaardig polyurethaanelastomeer Blickle Extrathane®, hardheid 92 Shore A, lage rolweerstand, zeer slijtvast, hoge scheur- en snijbestendigheid, kleur lichtbruin, niet-strepend, geen contactverkleuring, zeer goede chemische verbinding met de velg (materiaalbeschrijving pagina 55)
- wielkern / velg: gietijzer of nodulair gietijzer
- overzicht wielserie pagina 79

### Wielen: serie RB

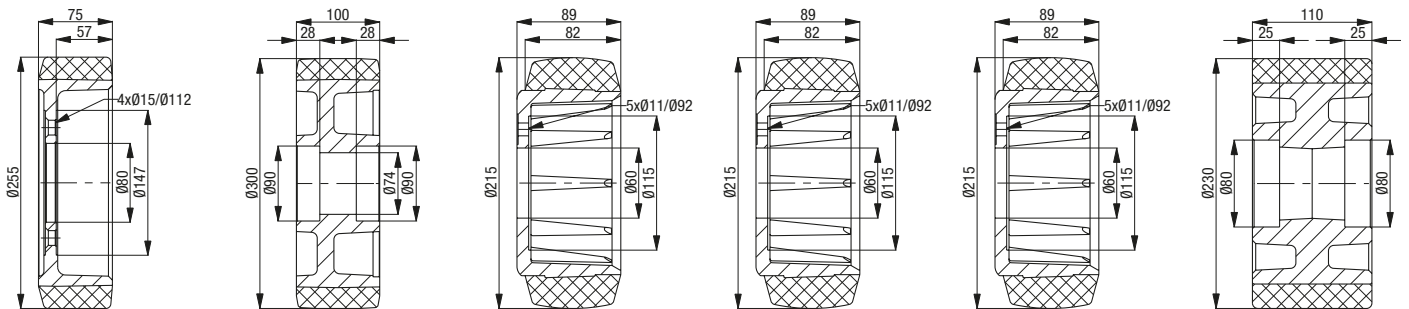
- loopvlak: hoogwaardig polyurethaanelastomeer Blickle Besthane®, hardheid 92 Shore A, zeer lage rolweerstand, **hoge dynamische belastbaarheid**, zeer slijtvast, hoge scheur- en snijbestendigheid, kleur bruin, niet-strepend, geen contactverkleuring, zeer goede chemische verbinding met de velg (materiaalbeschrijving pagina 56)
- wielkern / velg: gietijzer of nodulair gietijzer
- overzicht wielserie pagina 80

### Wielen: serie REV

- band: hoogwaardig elastisch massief rubber in aandrijfkwaliteit, hardheid 70 Shore A, zeer hoog rijcomfort, zeer vloerbesparend, geluidsarm rollend, kleur zwart, REV 215x82/60-5-SG: kleur grijs, niet-strepend (materiaalbeschrijving pagina 53)
- wielkern / velg: gietijzer of nodulair gietijzer
- overzicht wielserie pagina 79



Overeenkomstig fabrikantnr.	Overeenkomstig fabrikantnr.	Overeenkomstig fabrikantnr.	Overeenkomstig fabrikantnr.	Overeenkomstig fabrikantnr.	Overeenkomstig fabrikantnr.
78120	74559	129938	127352	129920	133862
Artikelnummer	Artikelnummer	Artikelnummer	Artikelnummer	Artikelnummer	Artikelnummer
RTH 255x75/80-4	RB 300x100/90x28	REV 215x82/60-5	REV 215x82/60-5-SG	RTH 215x82/60-5	RTH 230x110/80x25



Andere afmetingen op aanvraag

## Serie RTH, RB, REV

**Heftruckwielen, aandrijf- en loopwielen, voor intern transportmateriaal**



### Wielen: serie RTH

- loopvlak: hoogwaardig polyurethaanelastomeer Blickle Extrathane®, hardheid 92 Shore A, lage rolweerstand, zeer slijtvast, hoge scheur- en snijbestendigheid, kleur lichtbruin, niet-strepend, geen contactverkleuring, zeer goede chemische verbinding met de velg (materiaalbeschrijving pagina 55)
- wielkern / velg: gietijzer of nodulair gietijzer
- overzicht wielserie pagina 79

### Wielen: serie RB

- loopvlak: hoogwaardig polyurethaanelastomeer Blickle Besthane®, hardheid 92 Shore A, zeer lage rolweerstand, **hoge dynamische belastbaarheid**, zeer slijtvast, hoge scheur- en snijbestendigheid, kleur bruin, niet-strepend, geen contactverkleuring, zeer goede chemische verbinding met de velg (materiaalbeschrijving pagina 56)
- wielkern / velg: gietijzer of nodulair gietijzer
- overzicht wielserie pagina 80

### Wielen: serie REV

- band: hoogwaardig elastisch massief rubber in aandrijfkwaliteit, hardheid 70 Shore A, zeer hoog rijcomfort, zeer vloerbesparend, geluidsarm rollend, kleur zwart (materiaalbeschrijving pagina 53)
- wielkern / velg: gietijzer of nodulair gietijzer
- overzicht wielserie pagina 79



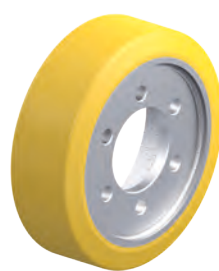
**BT**



**BV**



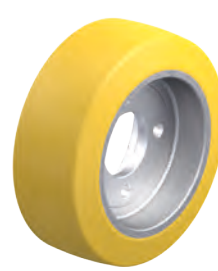
**BV**



**BV**

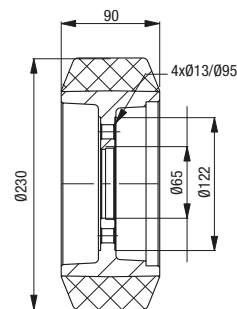
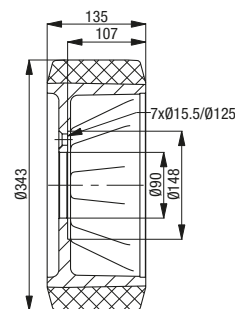
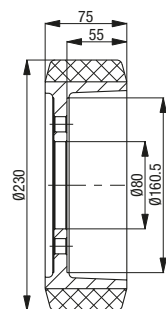
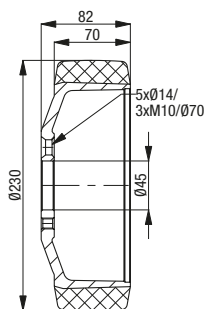
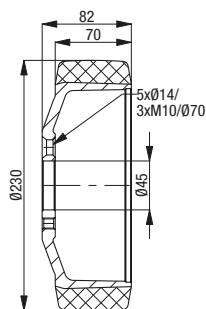
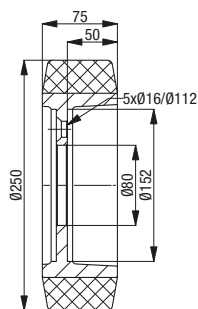


**Fenwick-Linde**



**Fenwick-Linde**

Overeenkomstig fabrikantnr.	Overeenkomstig fabrikantnr.	Overeenkomstig fabrikantnr.	Overeenkomstig fabrikantnr.	Overeenkomstig fabrikantnr.	Overeenkomstig fabrikantnr.
138457	3070056	3070053	3070068	29903814	39902305
Artikelnummer	Artikelnummer	Artikelnummer	Artikelnummer	Artikelnummer	Artikelnummer
RTH 250x75/80-5	REV 230x70/45-5+3	RTH 230x70/45-5+3	RTH 230x75/80-6	RB 343x135/90-7	RTH 230x90/65-4



Andere afmetingen op aanvraag

## Serie RTH, RB, REV

**Heftruckwielen, aandrijf- en loopwielen, voor intern transportmateriaal**



### Wielen: serie RTH

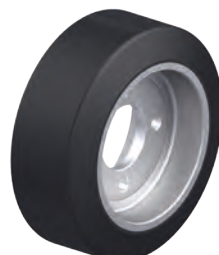
- loopvlak: hoogwaardig polyurethaanelastomeer Blickle Extrathane®, hardheid 92 Shore A, lage rolweerstand, zeer slijtvast, hoge scheur- en snijbestendigheid, kleur lichtbruin, niet-strepend, geen contactverkleuring, zeer goede chemische verbinding met de velg (materiaalbeschrijving pagina 55)
- wielkern / velg: gietijzer of nodulair gietijzer
- overzicht wielserie pagina 79

### Wielen: serie RB

- loopvlak: hoogwaardig polyurethaanelastomeer Blickle Besthane®, hardheid 92 Shore A, zeer lage rolweerstand, **hoge dynamische belastbaarheid**, zeer slijtvast, hoge scheur- en snijbestendigheid, kleur bruin, niet-strepend, geen contactverkleuring, zeer goede chemische verbinding met de velg (materiaalbeschrijving pagina 56)
- wielkern / velg: gietijzer of nodulair gietijzer
- overzicht wielserie pagina 80

### Wielen: serie REV

- band: hoogwaardig elastisch massief rubber in aandrijfkwaliteit, hardheid 70 Shore A, zeer hoog rijcomfort, zeer vloerbesparend, geluidsarm rollend, kleur zwart (materiaalbeschrijving pagina 53)
- wielkern / velg: gietijzer of nodulair gietijzer
- overzicht wielserie pagina 79



Fenwick-Linde

Fenwick-Linde

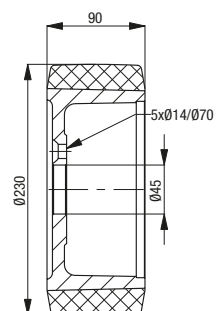
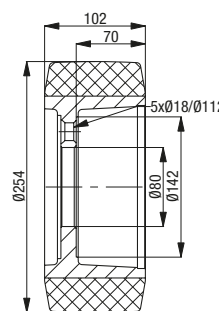
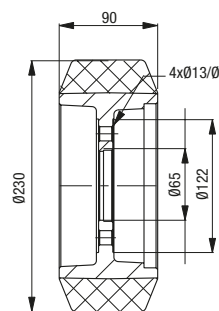
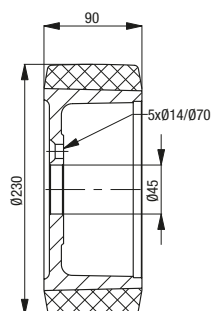
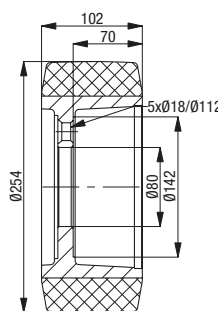
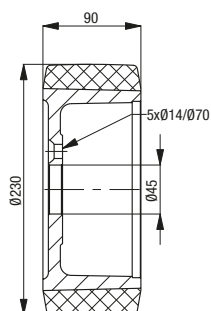
Fenwick-Linde

Fenwick-Linde

Fenwick-Linde

Fenwick-Linde

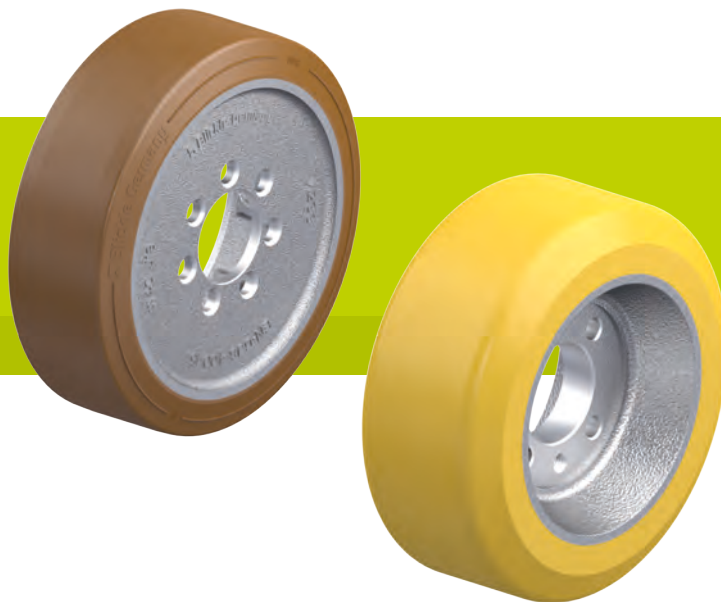
Overeenkomstig fabrikantnr. <b>39933826</b>	Overeenkomstig fabrikantnr. <b>39902311</b>	Overeenkomstig fabrikantnr. <b>39933824</b>	Overeenkomstig fabrikantnr. <b>39902310</b>	Overeenkomstig fabrikantnr. <b>39902308</b>	Overeenkomstig fabrikantnr. <b>39933826</b>
Artikelnummer <b>RB 230x90/45-5</b>	Artikelnummer <b>RB 254x102/80-5</b>	Artikelnummer <b>REV 230x90/45-5</b>	Artikelnummer <b>REV 230x90/65-4</b>	Artikelnummer <b>REV 254x102/80-5</b>	Artikelnummer <b>RTH 230x90/45-5</b>



Andere afmetingen op aanvraag

## Serie RTH, RB, REV

**Heftruckwielen, aandrijf- en loopwielen, voor intern transportmateriaal**



### Wielen: serie RTH

- loopvlak: hoogwaardig polyurethaanelastomeer Blickle Extrathane®, hardheid 92 Shore A, lage rolweerstand, zeer slijtvast, hoge scheur- en snijbestendigheid, kleur lichtbruin, niet-strepend, geen contactverkleuring, zeer goede chemische verbinding met de velg (materiaalbeschrijving pagina 55)
- wielkern / velg: gietijzer of nodulair gietijzer
- overzicht wielserie pagina 79

### Wielen: serie RB

- loopvlak: hoogwaardig polyurethaanelastomeer Blickle Besthane®, hardheid 92 Shore A, zeer lage rolweerstand, **hoge dynamische belastbaarheid**, zeer slijtvast, hoge scheur- en snijbestendigheid, kleur bruin, niet-strepend, geen contactverkleuring, zeer goede chemische verbinding met de velg (materiaalbeschrijving pagina 56)
- wielkern / velg: gietijzer of nodulair gietijzer
- overzicht wielserie pagina 80

### Wielen: serie REV

- band: hoogwaardig elastisch massief rubber in aandrijfkwaliteit, hardheid 70 Shore A, zeer hoog rijcomfort, zeer vloerbesparend, geluidsarm rollend, kleur zwart (materiaalbeschrijving pagina 53)
- wielkern / velg: gietijzer of nodulair gietijzer
- overzicht wielserie pagina 79



**Fenwick-Linde**



**Jungheinrich**



**Jungheinrich**



**Jungheinrich**

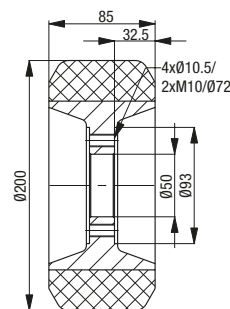
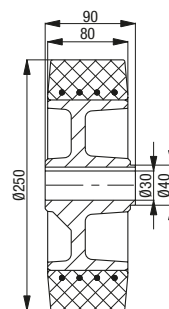
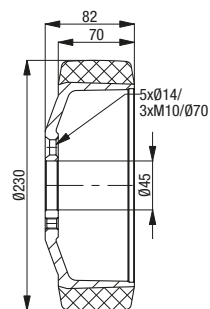
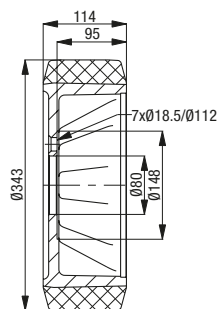
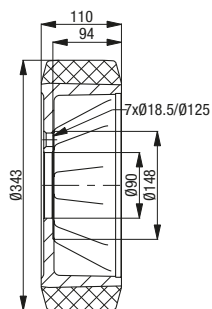
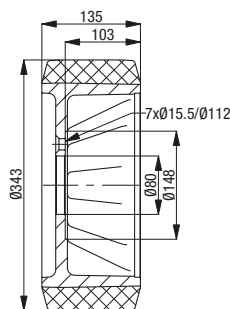


**Jungheinrich**



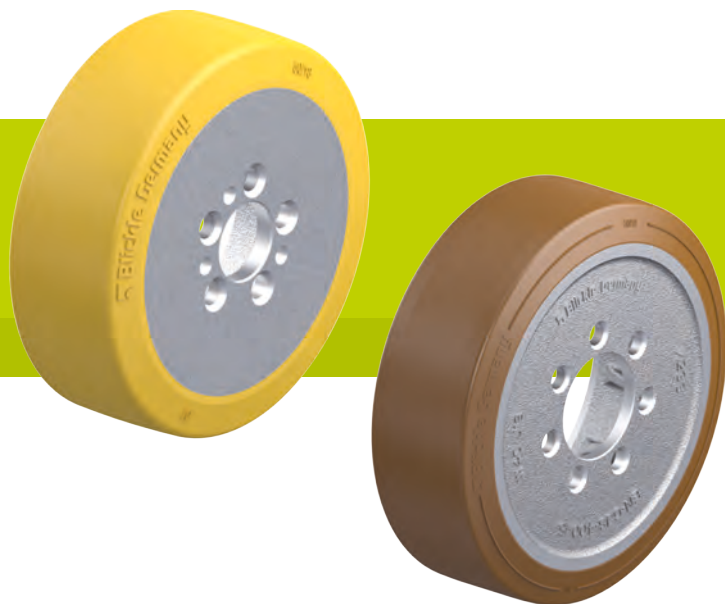
**Jungheinrich**

Overeenkomstig fabrikantnr.	Overeenkomstig fabrikantnr.	Overeenkomstig fabrikantnr.	Overeenkomstig fabrikantnr.	Overeenkomstig fabrikantnr.	Overeenkomstig fabrikantnr.
9815054219	51130049	6313503	6319050	7130113	6315408
Artikelnummer	Artikelnummer	Artikelnummer	Artikelnummer	Artikelnummer	Artikelnummer
RB 343x135/80-7	RB 343x110/90-7	RB 343x114/80-7	REV 230x70/45-5+3	REV 250x80/30-90-N	RTH 200x85/50-4+2



## Serie RTH, RB

**Heftruckwielen, aandrijf- en loopwielen,  
voor intern transportmateriaal**



### Wielen: serie RTH

- loopvlak: hoogwaardig polyurethaanelastomeer Blickle Extrathane®, hardheid 92 Shore A, lage rolweerstand, zeer slijtvast, hoge scheur- en snijbestendigheid, kleur lichtbruin, niet-strepend, geen contactverkleuring, zeer goede chemische verbinding met de velg (materiaalbeschrijving pagina 55)
- wielkern / velg: gietijzer of nodulair gietijzer
- overzicht wielserie pagina 79

### Wielen: serie RB

- loopvlak: hoogwaardig polyurethaanelastomeer Blickle Besthane®, hardheid 92 Shore A, zeer lage rolweerstand, **hoge dynamische belastbaarheid**, zeer slijtvast, hoge scheur- en snijbestendigheid, kleur bruin, niet-strepend, geen contactverkleuring, zeer goede chemische verbinding met de velg (materiaalbeschrijving pagina 56)
- wielkern / velg: gietijzer of nodulair gietijzer
- overzicht wielserie pagina 80



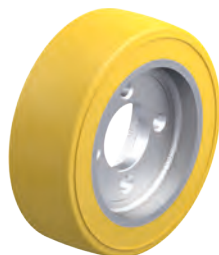
Jungheinrich



Jungheinrich



Jungheinrich



Jungheinrich

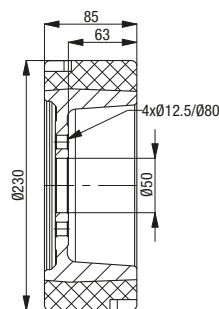
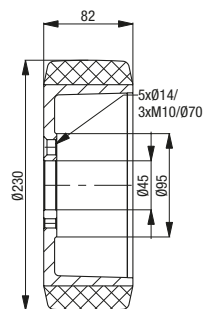
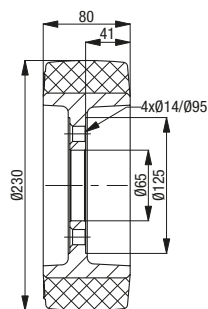
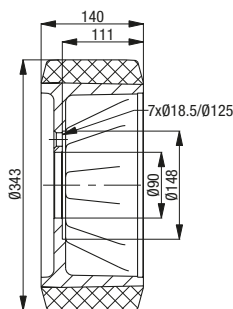
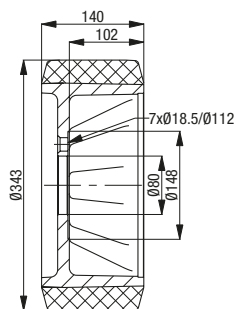
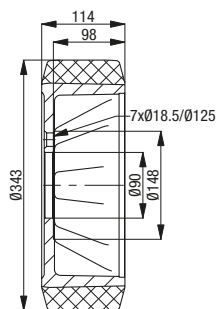


Jungheinrich



Jungheinrich

Overeenkomstig fabrikantnr.	Overeenkomstig fabrikantnr.	Overeenkomstig fabrikantnr.	Overeenkomstig fabrikantnr.	Overeenkomstig fabrikantnr.	Overeenkomstig fabrikantnr.
50262633	63145890	50429920	77800067	63215600	7134004
Artikelnummer	Artikelnummer	Artikelnummer	Artikelnummer	Artikelnummer	Artikelnummer
RB 343x114/90-7	RB 343x140/80-7	RB 343x140/90-7	RTH 230x80/65-4-75SH	RTH 230x82/45-5+3	RTH 230x85/50-4-GL



Andere afmetingen op aanvraag

## Serie RTH, REV, RVU

**Heftruckwielen, aandrijf- en loopwielen, voor intern transportmateriaal**



**Wielen: serie RTH**

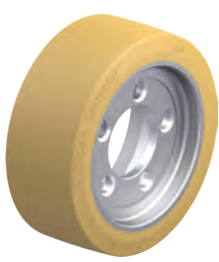
- loopvlak: hoogwaardig polyurethaanelastomeer Blickle Extrathane®, hardheid 92 Shore A, lage rolweerstand, zeer slijtvast, hoge scheuren en snijbestendigheid, kleur lichtbruin, niet-strepend, geen contactverkleuring, zeer goede chemische verbinding met de velg (materiaalbeschrijving pagina 55)
- wielkern / velg: gietijzer of nodulair gietijzer
- overzicht wielserie pagina 79

**Wielen: serie REV**

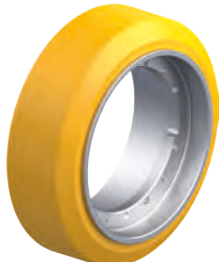
- band: hoogwaardig elastisch massief rubber in aandrijfkwaliteit, hardheid 70 Shore A, zeer hoog rijcomfort, zeer vloerbesparend, geluidsarm rollend, kleur zwart (materiaalbeschrijving pagina 53)
- wielkern / velg: gietijzer of nodulair gietijzer
- overzicht wielserie pagina 79

**Wielen: serie RVU**

- loopvlak: hoogwaardig polyurethaanelastomeer Vulkollan®, hardheid 92 Shore A, lage rolweerstand, **hoge dynamische belastbaarheid**, zeer slijtvast, hoge scheur- en snijbestendigheid, kleur naturel, niet-strepend, zeer goede chemische verbinding met de velg (materiaalbeschrijving pagina 56)
- wielkern / velg: gietijzer of nodulair gietijzer
- overzicht wielserie pagina 80



**Jungheinrich**



**Loc**



**Mic**



**Mic**

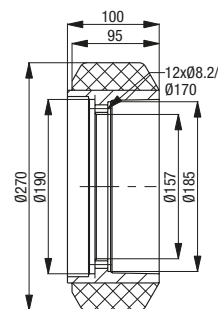
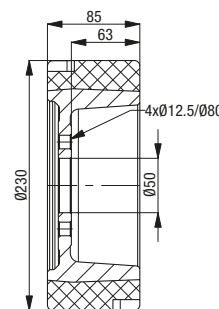
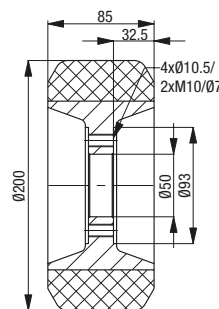
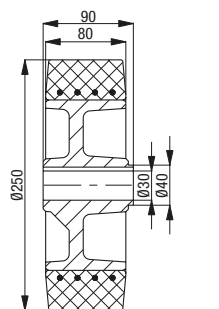
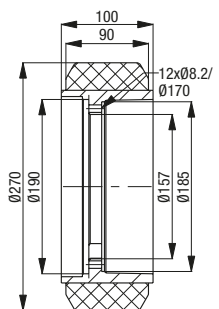
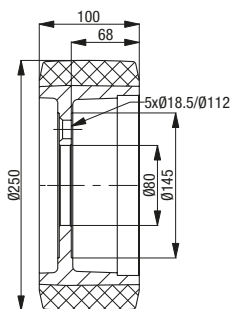


**Mic**



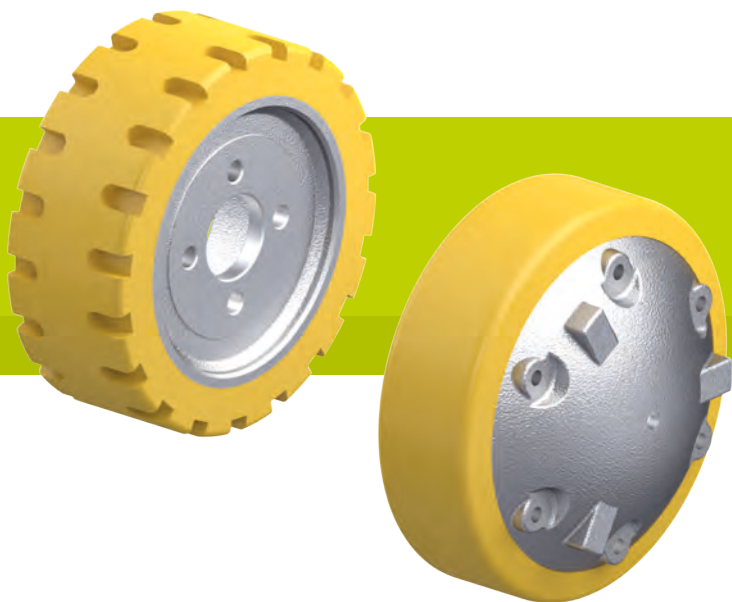
**Mic**

Overeenkomstig fabrikantnr.	Overeenkomstig fabrikantnr.	Overeenkomstig fabrikantnr.	Overeenkomstig fabrikantnr.	Overeenkomstig fabrikantnr.	Overeenkomstig fabrikantnr.
9903813	539134	28862	506318547	58259	200117240
Artikelnummer	Artikelnummer	Artikelnummer	Artikelnummer	Artikelnummer	Artikelnummer
RVU 250x100/80-5	RTH 270x90/157-12	REV 250x80/30-90-N	RTH 200x85/50-4+2	RTH 230x85/50-4-GL	RTH 270x95/157-12



## Serie RTH

**Heftruckwielen, aandrijf- en loopwielen,  
voor intern transportmateriaal**

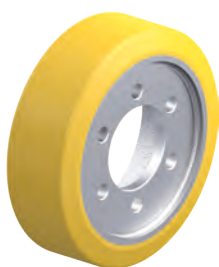


**Wielen:** serie RTH

- loopvlak: hoogwaardig polyurethaanelastomeer Blickle Extrathane®, hardheid 92 Shore A, lage rolweerstand, zeer slijtvast, hoge scheur- en snijbestendigheid, kleur lichtbruin, niet-strepend, geen contactverkleuring, zeer goede chemische verbinding met de velg (materiaalbeschrijving pagina 55)
- wielkern / velg: gietijzer of nodulair gietijzer
- overzicht wielserie pagina 79



**Pimespo**



**Pimespo**



**Pimespo**



**Prat**

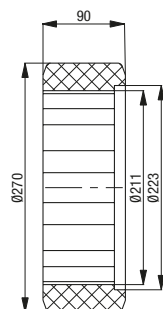
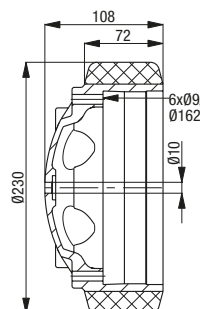
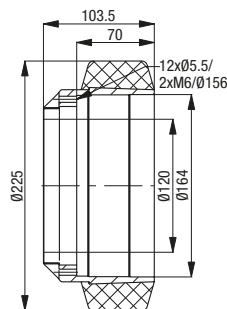
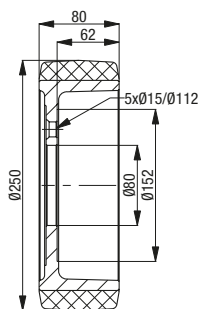
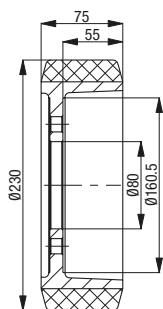
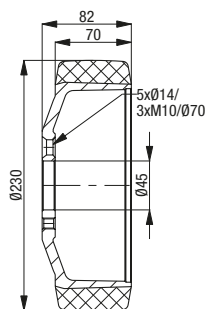


**Prat**



**Steinbock**

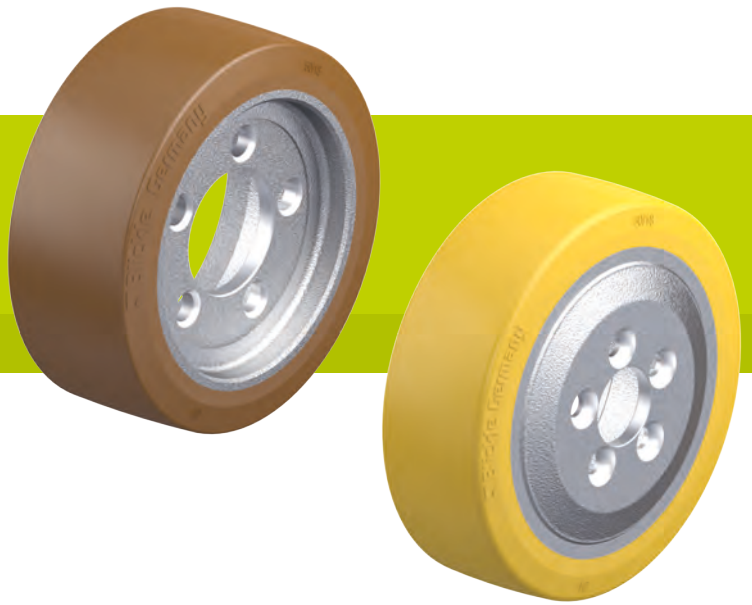
Overeenkomstig fabrikantnr.	Overeenkomstig fabrikantnr.	Overeenkomstig fabrikantnr.	Overeenkomstig fabrikantnr.	Overeenkomstig fabrikantnr.	Overeenkomstig fabrikantnr.
95309393	95309172	81504005	68352	55667	29093
Artikelnummer	Artikelnummer	Artikelnummer	Artikelnummer	Artikelnummer	Artikelnummer
RTH 230x70/45-5+3	RTH 230x75/80-6	RTH 250x80/80-5-PI	RTH 225x70/120-12-P	RTH 230x72/10-6-P	RTH 270x90/211



Andere afmetingen op aanvraag

## Serie RTH, RB, RVU

**Heftruckwielen, aandrijf- en loopwielen, voor intern transportmateriaal**



### Wielen: serie RTH

- loopvlak: hoogwaardig polyurethaanelastomeer Blickle Extrathane®, hardheid 92 Shore A, lage rolweerstand, zeer slijtvast, hoge scheur- en snijbestendigheid, kleur lichtbruin, niet-strepend, geen contactverkleuring, zeer goede chemische verbinding met de velg (materiaalbeschrijving pagina 55)
- wielkern / velg: gietijzer of nodulair gietijzer
- overzicht wielserie pagina 79

### Wielen: serie RB

- loopvlak: hoogwaardig polyurethaanelastomeer Blickle Besthane®, hardheid 92 Shore A, zeer lage rolweerstand, **hoge dynamische belastbaarheid**, zeer slijtvast, hoge scheur- en snijbestendigheid, kleur bruin, niet-strepend, geen contactverkleuring, zeer goede chemische verbinding met de velg (materiaalbeschrijving pagina 56)
- wielkern / velg: gietijzer of nodulair gietijzer
- overzicht wielserie pagina 80

### Wielen: serie RVU

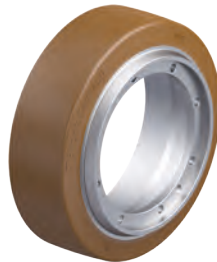
- loopvlak: hoogwaardig polyurethaanelastomeer Vulkollan®, hardheid 92 Shore A, lage rolweerstand, **hoge dynamische belastbaarheid**, zeer slijtvast, hoge scheur- en snijbestendigheid, kleur naturel, niet-strepend, zeer goede chemische verbinding met de velg (materiaalbeschrijving pagina 56)
- wielkern / velg: gietijzer of nodulair gietijzer
- overzicht wielserie pagina 80



**Still**



**Still**



**Still**



**Still**

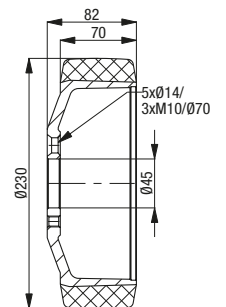
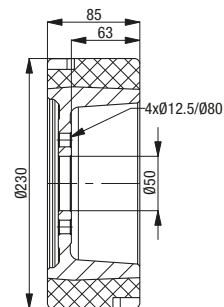
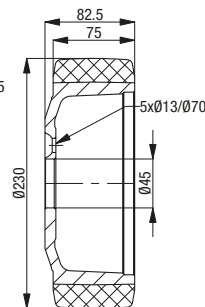
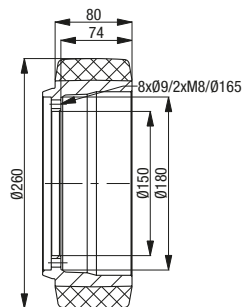
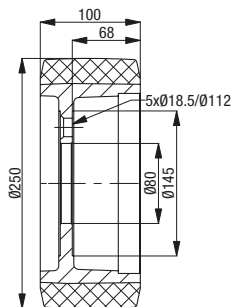
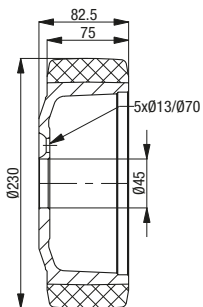


**Still**



**Still**

Overeenkomstig fabrikantnr.	Overeenkomstig fabrikantnr.	Overeenkomstig fabrikantnr.	Overeenkomstig fabrikantnr.	Overeenkomstig fabrikantnr.	Overeenkomstig fabrikantnr.
359920	9903803	9933831	359920	5453870	4400716
Artikelnummer	Artikelnummer	Artikelnummer	Artikelnummer	Artikelnummer	Artikelnummer
RB 230x75/45-5	RB 250x100/80-5	RB 260x80/150-8+2	RTH 230x75/45-5	RTH 230x85/50-4-GL	RVU 230x70/45-5+3

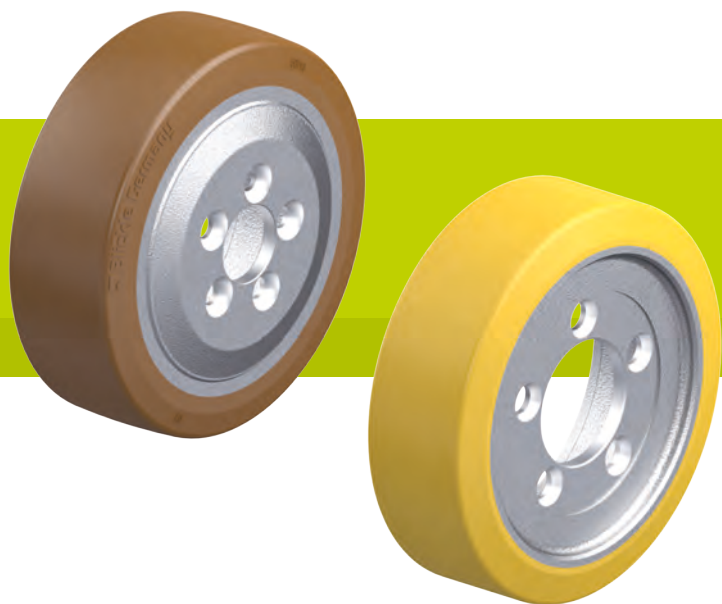


Andere afmetingen op aanvraag



## Serie RTH, RB

**Heftruckwielen, aandrijf- en loopwielen,  
voor intern transportmateriaal**



### Wielen: serie RTH

- loopvlak: hoogwaardig polyurethaanelastomeer Blickle Extrathane®, hardheid 92 Shore A, lage rolweerstand, zeer slijtvast, hoge scheur- en snijbestendigheid, kleur lichtbruin, niet-strepend, geen contactverkleuring, zeer goede chemische verbinding met de velg (materiaalbeschrijving pagina 55)
- wielkern / velg: gietijzer of nodulair gietijzer
- overzicht wielserie pagina 79

### Wielen: serie RB

- loopvlak: hoogwaardig polyurethaanelastomeer Blickle Besthane®, hardheid 92 Shore A, zeer lage rolweerstand, **hoge dynamische belastbaarheid**, zeer slijtvast, hoge scheur- en snijbestendigheid, kleur bruin, niet-strepend, geen contactverkleuring, zeer goede chemische verbinding met de velg (materiaalbeschrijving pagina 56)
- wielkern / velg: gietijzer of nodulair gietijzer
- overzicht wielserie pagina 80



**Still**



**Stöcklin**



**Wagner**

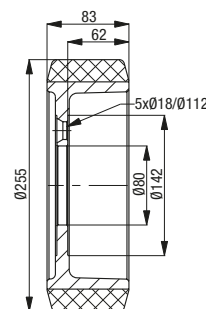
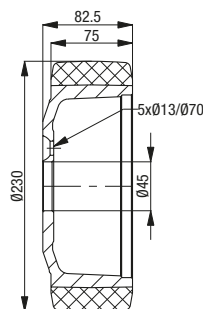
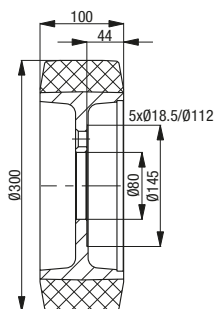
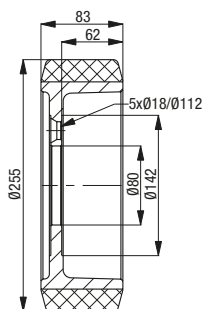
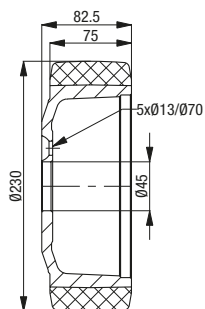


**Wagner**



**Wagner**

Overeenkomstig fabrikantnr.	Overeenkomstig fabrikantnr.	Overeenkomstig fabrikantnr.	Overeenkomstig fabrikantnr.	Overeenkomstig fabrikantnr.
359920	360503	334295	359920	305061
Artikelnummer	Artikelnummer	Artikelnummer	Artikelnummer	Artikelnummer
RTH 230x75/45-5	RTH 255x83/80-5	RB 300x100/80-5	RTH 230x75/45-5	RTH 255x83/80-5



Andere afmetingen op aanvraag